

КАРТА-ПЛАН ТЕРРИТОРИИ

Пояснительная записка

1. Сведения о территории выполнения комплексных кадастровых работ: 03:14:170132, Республика Бурятия, Мухоршибирский муниципальный район, сельское поселение Саганнурское, п Саган-Нур

(наименование субъекта Российской Федерации, муниципального образования, населенного пункта, уникальные учетные номера кадастровых кварталов, иные сведения, позволяющие определить местоположение территории, на которой выполняются комплексные кадастровые работы, например, наименование садоводческого или огороднического некоммерческого товарищества, гаражного кооператива, элемента планировочной структуры)

2. Основания выполнения комплексных кадастровых работ:

Наименование, дата и номер документа, на основании которого выполняются комплексные кадастровые работы: Соглашение, "30" января 2025 г., 321-20-2025-002

3. Дата подготовки карты-плана территории: "18" июля 2025 г.

4. Сведения о заказчике(ах) комплексных кадастровых работ:

В отношении юридического лица, органа местного самоуправления муниципального района, муниципального округа или городского округа либо уполномоченного исполнительного органа государственной власти субъекта Российской Федерации:

полное или сокращенное (в случае, если имеется) наименование: Федеральная служба государственной регистрации, кадастра и картографии

основной государственный регистрационный номер: 1047796940465

идентификационный номер налогоплательщика: 7706560536

В отношении физического лица или представителя физических или юридических лиц:

фамилия, имя, отчество (последнее - при наличии): -

страховой номер индивидуального лицевого счета в системе обязательного пенсионного страхования Российской Федерации (СНИЛС): -

Наименование и реквизиты документа, подтверждающие полномочия представителя заказчика(ов) комплексных кадастровых работ: -

Адрес электронной почты (для направления уведомления о результатах внесения сведений в Единый государственный реестр недвижимости): filial@03.kadastr.ru

5. Сведения об исполнителе комплексных кадастровых работ:

Полное или сокращенное (в случае, если имеется) наименование и адрес юридического лица, с которым заключен государственный или муниципальный контракт либо договор подряда на выполнение комплексных кадастровых работ: Филиал публично-правовой компании Роскадастр по Республике Бурятия, Республика Бурятия, г. Улан-Удэ, ул. Ленина, д. 55

Фамилия, имя, отчество кадастрового инженера (последнее - при наличии): Балдакова Наталья Викторовна и основной государственный регистрационный номер кадастрового инженера индивидуального предпринимателя (ОГРНИП): -

Страховой номер индивидуального лицевого счета в системе обязательного пенсионного страхования Российской Федерации (СНИЛС) кадастрового инженера: 133-764-123 51

Уникальный реестровый номер кадастрового инженера в реестре саморегулируемой организации кадастровых инженеров и дата внесения сведений о физическом лице в такой реестр: 1529, 2021-12-24

Полное или (в случае, если имеется) сокращенное наименование саморегулируемой организации кадастровых инженеров, членом которой является кадастровый инженер: СРО Союз «Кадастровые инженеры»

Контактный телефон: +73012372990

Почтовый адрес и адрес электронной почты, по которым осуществляется связь с кадастровым инженером: - filial@03.kadastr.ru

6. Перечень документов, использованных при подготовке карты-плана территории					
№ п/п	Реквизиты документа				
	Вид	Дата	Номер	Наименование	Иные сведения
1	2	3	4	5	6
1	ПРОЧИЕ	14.05.2025	170-13165/2025-В	Выписка о пунктах государственной геодезической сети, государственной нивелирной сети, государственной гравиметрической сети и геодезических сетей специального назначения	-
2	ПРОЧИЕ	12.01.2025	222	Правила землепользования и застройки сельского поселения МО СП "Саганурское" утвержденные Решение Совета депутатов МО "Мухоршибирский район"	-
3	ПРОЧИЕ	03.02.2025	б/н	Ортофотоплан п. Саган-Нур М 1:2000, 2010г	-
4	Кадастровый план территории	16.06.2025	КУВИ-001/2025-123120402	Кадастровый план территории кадастрового квартала 03:14:170132	-
7. Пояснения к карте-плану территории					
<p>1. В настоящем карта-плане территории содержатся сведения о 24 объектах недвижимости: 4 земельных участков исправляется, в отношении 10 земельных участков уточнение, 2 здания исправляются, 8 зданий уточняются на земельном участке.</p> <p>2. Уточняемые, исправляемые земельные участки расположен в Зоне застройки индивидуальными жилыми домами, исправляемые участки с кадастровым номером 03:14:170132:10, 03:14:170132:50, 03:14:170132:33 расположены в Общественно-деловой зоне, уточняемый земельный участок с кадастровым номером 03:14:170132:35 расположен в Зоне инженерной инфраструктуры п. Саган-Нур Мухоршибирского района. Предельные минимальный и максимальный размеры указаны в карта-плане территории в соответствии с Правилами землепользования и застройки сельского поселения МО СП "Саганнурское", утвержденные Решением Совета депутатов МО "Мухоршибирский район" №222 от 12.01.2024</p> <p>3. Земельные участки с кадастровыми номерами 03:14:170132:1, 03:14:170132:6, 03:14:170132:7, 03:14:170132:11, 03:14:170132:16 уточняются с более высокой точностью.</p>					

Сведения о пунктах геодезической сети и средствах измерений								
1. Сведения о пунктах геодезической сети:								
№ п/п	Вид геодезической сети	Название пункта геодезической сети и тип знака	Система координат пункта геодезической сети	Координаты пункта, м		Дата обследования "15" мая 2025 г.		
				X	Y	Сведения о состоянии		
1	2	3	4	5	6	наружного знака пункта	центра пункта	марки центра пункта
1	ГГС, 3	Плоская, ПТР	МСК-03, зона 4	541831.68	4188130.31	Утрачен	Сохранился	Сохранился
2	ГГС, 3	Серов, ПТР	МСК-03, зона 4	545044.55	4190195.57	Утрачен	Сохранился	Сохранился
3	ГГС, 3	Эрхирик, ПТР	МСК-03, зона 4	550137.02	4188614.63	Утрачен	Сохранился	Сохранился
2. Сведения об использованных средствах измерений								
№ п/п	Наименование и обозначение типа средства измерений - прибора (инструмента, аппаратуры)		Заводской или серийный номер средства измерений		Реквизиты свидетельства о поверке прибора (инструмента, аппаратуры) и (или) срок действия поверки			
1	2		3		4			
1	GNSS-приемники спутниковые геодезические двухчастотные; GX1220GG, GX1230GG, GX1220GG		350603/09060176		С-АИИ/18-04-2025/426848586, до 17.04.2026			
2	GNSS-приемники спутниковые геодезические двухчастотные; GX1220GG, GX1230GG, GX1220GG		468117/07380107		С-АИИ/18-04-2025/426848585, до 17.04.2026			

Сведения об уточняемых земельных участках

1. Сведения о характерных точках границы уточняемого земельного участка с кадастровым номером 03:14:170132:10 :

Система координат 03.4

Зона № 4

Обозначение характерных точек границ	Координаты, м				Метод определения координат	Формулы, примененные для расчета средней квадратической погрешности определения координат характерных точек границ (Mt), с подставленными в такие формулы значениями и итоговые (вычисленные) значения Mt, м	Описание закрепле ния точки
	содержатся в Едином государственном реестре недвижимости		определены в результате выполнения комплексных кадастровых работ				
	X	Y	X	Y			
1	2	3	4	5	6	7	8
1	479591.50	4208538.98	479591.50	4208538.98	Метод спутниковых геодезических измерений (определений)	$Mt = \sqrt{(m_0^2 + m_1^2)} = \sqrt{(0,1^2 + 0,1^2)} = 0,1$	Долговременн ый межевой знак
2	479600.60	4208538.98	479600.60	4208538.98	Метод спутниковых геодезических измерений (определений)	$Mt = \sqrt{(m_0^2 + m_1^2)} = \sqrt{(0,1^2 + 0,1^2)} = 0,1$	Долговременн ый межевой знак
3	479608.50	4208538.98	479608.50	4208538.98	Метод спутниковых геодезических измерений (определений)	$Mt = \sqrt{(m_0^2 + m_1^2)} = \sqrt{(0,1^2 + 0,1^2)} = 0,1$	Долговременн ый межевой знак
4	479608.50	4208541.88	479608.50	4208541.88	Метод спутниковых геодезических измерений (определений)	$Mt = \sqrt{(m_0^2 + m_1^2)} = \sqrt{(0,1^2 + 0,1^2)} = 0,1$	Долговременн ый межевой знак
5	479613.20	4208541.88	479613.20	4208541.88	Метод спутниковых геодезических измерений (определений)	$Mt = \sqrt{(m_0^2 + m_1^2)} = \sqrt{(0,1^2 + 0,1^2)} = 0,1$	Долговременн ый межевой знак
6	479613.20	4208540.18	479613.20	4208540.18	Метод спутниковых геодезических измерений (определений)	$Mt = \sqrt{(m_0^2 + m_1^2)} = \sqrt{(0,1^2 + 0,1^2)} = 0,1$	Долговременн ый межевой знак
7	479617.10	4208540.18	479617.10	4208540.18	Метод спутниковых геодезических измерений (определений)	$Mt = \sqrt{(m_0^2 + m_1^2)} = \sqrt{(0,1^2 + 0,1^2)} = 0,1$	Долговременн ый межевой знак
8	479617.10	4208541.88	479617.10	4208541.88	Метод спутниковых геодезических измерений (определений)	$Mt = \sqrt{(m_0^2 + m_1^2)} = \sqrt{(0,1^2 + 0,1^2)} = 0,1$	Долговременн ый межевой знак
9	479620.40	4208541.88	479620.40	4208541.88	Метод спутниковых геодезических измерений (определений)	$Mt = \sqrt{(m_0^2 + m_1^2)} = \sqrt{(0,1^2 + 0,1^2)} = 0,1$	Долговременн ый межевой знак
10	479620.40	4208538.98	479620.40	4208538.98	Метод спутниковых геодезических измерений (определений)	$Mt = \sqrt{(m_0^2 + m_1^2)} = \sqrt{(0,1^2 + 0,1^2)} = 0,1$	Долговременн ый межевой знак

1. Сведения о характерных точках границы уточняемого земельного участка с кадастровым номером 03:14:170132:10 :							
Система координат 03.4						Зона № 4	
Обозначение характерных точек границ	Координаты, м				Метод определения координат	Формулы, примененные для расчета средней квадратической погрешности определения координат характерных точек границ (Mt), с подставленными в такие формулы значениями и итоговые (вычисленные) значения Mt, м	Описание закрепле ния точки
	содержатся в Едином государственном реестре недвижимости		определены в результате выполнения комплексных кадастровых работ				
	X	Y	X	Y			
1	2	3	4	5	6	7	8
11	479628.30	4208538.98	479628.30	4208538.98	Метод спутниковых геодезических измерений (определений)	$Mt = \sqrt{(m0^2 + m1^2)} = \sqrt{(0,1^2 + 0,1^2)} = 0,1$	Долговременн ый межевой знак
12	479628.30	4208546.98	479628.30	4208546.98	Метод спутниковых геодезических измерений (определений)	$Mt = \sqrt{(m0^2 + m1^2)} = \sqrt{(0,1^2 + 0,1^2)} = 0,1$	Долговременн ый межевой знак
13	479591.50	4208546.98	479591.50	4208546.98	Метод спутниковых геодезических измерений (определений)	$Mt = \sqrt{(m0^2 + m1^2)} = \sqrt{(0,1^2 + 0,1^2)} = 0,1$	Долговременн ый межевой знак
1	479591.50	4208538.98	479591.50	4208538.98	Метод спутниковых геодезических измерений (определений)	$Mt = \sqrt{(m0^2 + m1^2)} = \sqrt{(0,1^2 + 0,1^2)} = 0,1$	Долговременн ый межевой знак
2. Сведения о частях границ уточняемого земельного участка с кадастровым номером 03:14:170132:10 :							
Обозначение части границ		Горизонтальное проложение (S), м	Описание прохождения части границ	Сведения о согласовании местоположения границ (согласовано/спорное)			
от т.	до т.						
1	2	3	4	5			
1	2	9.10	-	-			
2	3	7.90	-	-			
3	4	2.90	-	-			
4	5	4.70	-	-			
5	6	1.70	-	-			
6	7	3.90	-	-			
7	8	1.70	-	-			
8	9	3.30	-	-			
9	10	2.90	-	-			
10	11	7.90	-	-			
11	12	8.00	-	-			
12	13	36.80	-	-			
13	1	8.00	-	-			

3. Сведения о характеристиках уточняемого земельного участка с кадастровым номером 03:14:170132:10 :		
№ п/п	Наименование характеристики земельного участка	Значение характеристики
1	2	3
1.	Адрес земельного участка	-
1.1.	Сведения о местоположении земельного участка (при отсутствии адреса) в структурированном в соответствии с федеральной информационной адресной системой виде	-
1.2.	Дополнительные сведения о местоположении земельного участка	-
2.	Площадь земельного участка \pm величина погрешности определения (вычисления) площади ($P \pm \Delta P$), м2	267 ± 6
3.	Формула, примененная для вычисления предельной погрешности определения площади земельного участка, с подставленными значениями и итоговые (вычисленные) значения (ΔP), м2	$\Delta P = 3.5 * M_t * \sqrt{P} = 3.5 * 0,1 * \sqrt{267} = 6$
4.	Площадь земельного участка согласно сведениям Единого государственного реестра недвижимости ($P_{\text{кад}}$), м2	267
5.	Оценка расхождения P и $P_{\text{кад}}$ ($P - P_{\text{кад}}$), м2	-
6.	Предельные минимальный и максимальный размеры земельного участка ($P_{\text{мин}}$ и $P_{\text{макс}}$), м2	50 500000
7.	Вид (виды) разрешенного использования	-
7.1.	Дополнительные сведения об использовании земельного участка	-
8.	Кадастровый или иной государственный учетный номер (инвентарный) здания, сооружения, объекта незавершенного строительства, расположенного на земельном участке	03:14:170132:169
9.	Сведения о земельных участках (землях общего пользования, территории общего пользования), посредством которых обеспечивается доступ	Земли общего пользования
10.	Иные сведения	-
4. Пояснения к сведениям об уточняемом земельном участке с кадастровым номером 03:14:170132:10 :		
1.	-	

Сведения об уточняемых земельных участках

1. Сведения о характерных точках границы уточняемого земельного участка с кадастровым номером 03:14:170132:50 :

Система координат 03.4

Зона № 4

Обозначение характерных точек границ	Координаты, м				Метод определения координат	Формулы, примененные для расчета средней квадратической погрешности определения координат характерных точек границ (Mt), с подставленными в такие формулы значениями и итоговые (вычисленные) значения Mt, м	Описание закрепле ния точки
	содержатся в Едином государственном реестре недвижимости		определены в результате выполнения комплексных кадастровых работ				
	X	Y	X	Y			
1	2	3	4	5	6	7	8
14	479632.77	4208524.99	479632.77	4208524.99	Метод спутниковых геодезических измерений (определений)	$Mt = \sqrt{(m_0^2 + m_1^2)} = \sqrt{(0,1^2 + 0,1^2)} = 0,1$	Долговременн ый межевой знак
15	479632.77	4208536.98	479632.77	4208536.98	Метод спутниковых геодезических измерений (определений)	$Mt = \sqrt{(m_0^2 + m_1^2)} = \sqrt{(0,1^2 + 0,1^2)} = 0,1$	Долговременн ый межевой знак
16	479628.30	4208536.98	479628.30	4208536.98	Метод спутниковых геодезических измерений (определений)	$Mt = \sqrt{(m_0^2 + m_1^2)} = \sqrt{(0,1^2 + 0,1^2)} = 0,1$	Долговременн ый межевой знак
11	479628.30	4208538.98	479628.30	4208538.98	Метод спутниковых геодезических измерений (определений)	$Mt = \sqrt{(m_0^2 + m_1^2)} = \sqrt{(0,1^2 + 0,1^2)} = 0,1$	Долговременн ый межевой знак
10	479620.40	4208538.98	479620.40	4208538.98	Метод спутниковых геодезических измерений (определений)	$Mt = \sqrt{(m_0^2 + m_1^2)} = \sqrt{(0,1^2 + 0,1^2)} = 0,1$	Долговременн ый межевой знак
9	479620.40	4208541.88	479620.40	4208541.88	Метод спутниковых геодезических измерений (определений)	$Mt = \sqrt{(m_0^2 + m_1^2)} = \sqrt{(0,1^2 + 0,1^2)} = 0,1$	Долговременн ый межевой знак
8	479617.10	4208541.88	479617.10	4208541.88	Метод спутниковых геодезических измерений (определений)	$Mt = \sqrt{(m_0^2 + m_1^2)} = \sqrt{(0,1^2 + 0,1^2)} = 0,1$	Долговременн ый межевой знак
7	479617.10	4208540.18	479617.10	4208540.18	Метод спутниковых геодезических измерений (определений)	$Mt = \sqrt{(m_0^2 + m_1^2)} = \sqrt{(0,1^2 + 0,1^2)} = 0,1$	Долговременн ый межевой знак
6	479613.20	4208540.18	479613.20	4208540.18	Метод спутниковых геодезических измерений (определений)	$Mt = \sqrt{(m_0^2 + m_1^2)} = \sqrt{(0,1^2 + 0,1^2)} = 0,1$	Долговременн ый межевой знак
5	479613.20	4208541.88	479613.20	4208541.88	Метод спутниковых геодезических измерений (определений)	$Mt = \sqrt{(m_0^2 + m_1^2)} = \sqrt{(0,1^2 + 0,1^2)} = 0,1$	Долговременн ый межевой знак

1. Сведения о характерных точках границы уточняемого земельного участка с кадастровым номером 03:14:170132:50 :

Система координат 03.4

Зона № 4

Обозначение характерных точек границ	Координаты, м				Метод определения координат	Формулы, примененные для расчета средней квадратической погрешности определения координат характерных точек границ (Mt), с подставленными в такие формулы значениями и итоговые (вычисленные) значения Mt, м	Описание закрепле ния точки
	содержатся в Едином государственном реестре недвижимости		определены в результате выполнения комплексных кадастровых работ				
	X	Y	X	Y			
1	2	3	4	5	6	7	8
4	479608.50	4208541.88	479608.50	4208541.88	Метод спутниковых геодезических измерений (определений)	$Mt = \sqrt{(m_0^2 + m_1^2)} = \sqrt{(0,1^2 + 0,1^2)} = 0,1$	Долговременн ый межевой знак
3	479608.50	4208538.98	479608.50	4208538.98	Метод спутниковых геодезических измерений (определений)	$Mt = \sqrt{(m_0^2 + m_1^2)} = \sqrt{(0,1^2 + 0,1^2)} = 0,1$	Долговременн ый межевой знак
2	479600.60	4208538.98	479600.60	4208538.98	Метод спутниковых геодезических измерений (определений)	$Mt = \sqrt{(m_0^2 + m_1^2)} = \sqrt{(0,1^2 + 0,1^2)} = 0,1$	Долговременн ый межевой знак
1	479591.50	4208538.98	479591.50	4208538.98	Метод спутниковых геодезических измерений (определений)	$Mt = \sqrt{(m_0^2 + m_1^2)} = \sqrt{(0,1^2 + 0,1^2)} = 0,1$	Долговременн ый межевой знак
13	479591.50	4208546.98	479591.50	4208546.98	Метод спутниковых геодезических измерений (определений)	$Mt = \sqrt{(m_0^2 + m_1^2)} = \sqrt{(0,1^2 + 0,1^2)} = 0,1$	Долговременн ый межевой знак
12	479628.30	4208546.98	479628.30	4208546.98	Метод спутниковых геодезических измерений (определений)	$Mt = \sqrt{(m_0^2 + m_1^2)} = \sqrt{(0,1^2 + 0,1^2)} = 0,1$	Долговременн ый межевой знак
17	479628.30	4208555.98	479628.30	4208555.98	Метод спутниковых геодезических измерений (определений)	$Mt = \sqrt{(m_0^2 + m_1^2)} = \sqrt{(0,1^2 + 0,1^2)} = 0,1$	Долговременн ый межевой знак
18	479576.30	4208555.98	479576.30	4208555.98	Метод спутниковых геодезических измерений (определений)	$Mt = \sqrt{(m_0^2 + m_1^2)} = \sqrt{(0,1^2 + 0,1^2)} = 0,1$	Долговременн ый межевой знак
19	479576.30	4208524.98	479576.30	4208524.98	Метод спутниковых геодезических измерений (определений)	$Mt = \sqrt{(m_0^2 + m_1^2)} = \sqrt{(0,1^2 + 0,1^2)} = 0,1$	Долговременн ый межевой знак
14	479632.77	4208524.99	479632.77	4208524.99	Метод спутниковых геодезических измерений (определений)	$Mt = \sqrt{(m_0^2 + m_1^2)} = \sqrt{(0,1^2 + 0,1^2)} = 0,1$	Долговременн ый межевой знак

2. Сведения о частях границ уточняемого земельного участка с кадастровым номером 03:14:170132:50 :				
Обозначение части границ		Горизонтальное проложение (S), м	Описание прохождения части границ	Сведения о согласовании местоположения границ (согласовано/спорное)
от т.	до т.			
1	2	3	4	5
14	15	11.99	-	-
15	16	4.47	-	-
16	11	2.00	-	-
11	10	7.90	-	-
10	9	2.90	-	-
9	8	3.30	-	-
8	7	1.70	-	-
7	6	3.90	-	-
6	5	1.70	-	-
5	4	4.70	-	-
4	3	2.90	-	-
3	2	7.90	-	-
2	1	9.10	-	-
1	13	8.00	-	-
13	12	36.80	-	-
12	17	9.00	-	-
17	18	52.00	-	-
18	19	31.00	-	-
19	14	56.47	-	-
3. Сведения о характеристиках уточняемого земельного участка с кадастровым номером 03:14:170132:50 :				
№ п/п	Наименование характеристики земельного участка	Значение характеристики		
1	2	3		
1.	Адрес земельного участка	-		
1.1.	Сведения о местоположении земельного участка (при отсутствии адреса) в структурированном в соответствии с федеральной информационной адресной системой виде	-		
1.2.	Дополнительные сведения о местоположении земельного участка	-		
2.	Площадь земельного участка \pm величина погрешности определения (вычисления) площади ($P \pm \Delta P$), м ²	1399 \pm 13		
3.	Формула, примененная для вычисления предельной погрешности определения площади земельного участка, с подставленными значениями и итоговые (вычисленные) значения (ΔP), м ²	$\Delta P = 3.5 * M_t * \sqrt{P} = 3.5 * 0,1 * \sqrt{1399} = 13$		
4.	Площадь земельного участка согласно сведениям Единого государственного реестра недвижимости (Р _{кад}), м ²	1399		
5.	Оценка расхождения Р и Р _{кад} (Р - Р _{кад}), м ²	-		
6.	Предельные минимальный и максимальный размеры земельного участка (Р _{мин} и Р _{макс}), м ²	50 500000		
7.	Вид (виды) разрешенного использования	-		

3. Сведения о характеристиках уточняемого земельного участка с кадастровым номером 03:14:170132:50 :		
№ п/п	Наименование характеристики земельного участка	Значение характеристики
1	2	3
7.1.	Дополнительные сведения об использовании земельного участка	-
8.	Кадастровый или иной государственный учетный номер (инвентарный) здания, сооружения, объекта незавершенного строительства, расположенного на земельном участке	03:14:170132:169
9.	Сведения о земельных участках (землях общего пользования, территории общего пользования), посредством которых обеспечивается доступ	Земли общего пользования
10.	Иные сведения	-
4. Пояснения к сведениям об уточняемом земельном участке с кадастровым номером 03:14:170132:50 :		
1.	-	

Сведения об уточняемых земельных участках

1. Сведения о характерных точках границы уточняемого земельного участка с кадастровым номером 03:14:170132:16 :

Система координат МСК-03, зона 4

Зона № 4

Обозначение характерных точек границ	Координаты, м				Метод определения координат	Формулы, примененные для расчета средней квадратической погрешности определения координат характерных точек границ (Mt), с подставленными в такие формулы значениями и итоговые (вычисленные) значения Mt, м	Описание закрепле ния точки
	содержатся в Едином государственном реестре недвижимости		определены в результате выполнения комплексных кадастровых работ				
	X	Y	X	Y			
1	2	3	4	5	6	7	8
127	-	-	479573.08	4208414.69	Метод спутниковых геодезических измерений (определений)	$Mt = \sqrt{(m_0^2 + m_1^2)} = \sqrt{(0,1^2 + 0,1^2)} = 0,1$	Долговременн ый межевой знак
126	-	-	479573.87	4208434.03	Метод спутниковых геодезических измерений (определений)	$Mt = \sqrt{(m_0^2 + m_1^2)} = \sqrt{(0,1^2 + 0,1^2)} = 0,1$	Долговременн ый межевой знак
125	-	-	479577.09	4208434.03	Метод спутниковых геодезических измерений (определений)	$Mt = \sqrt{(m_0^2 + m_1^2)} = \sqrt{(0,1^2 + 0,1^2)} = 0,1$	Долговременн ый межевой знак
124	-	-	479576.88	4208454.67	Метод спутниковых геодезических измерений (определений)	$Mt = \sqrt{(m_0^2 + m_1^2)} = \sqrt{(0,1^2 + 0,1^2)} = 0,1$	Долговременн ый межевой знак
111	-	-	479582.15	4208483.42	Метод спутниковых геодезических измерений (определений)	$Mt = \sqrt{(m_0^2 + m_1^2)} = \sqrt{(0,1^2 + 0,1^2)} = 0,1$	Долговременн ый межевой знак
н2У	-	-	479573.02	4208485.46	Метод спутниковых геодезических измерений (определений)	$Mt = \sqrt{(m_0^2 + m_1^2)} = \sqrt{(0,1^2 + 0,1^2)} = 0,1$	Долговременн ый межевой знак
н3У	-	-	479572.55	4208484.68	Метод спутниковых геодезических измерений (определений)	$Mt = \sqrt{(m_0^2 + m_1^2)} = \sqrt{(0,1^2 + 0,1^2)} = 0,1$	Долговременн ый межевой знак
122	-	-	479572.34	4208484.33	Метод спутниковых геодезических измерений (определений)	$Mt = \sqrt{(m_0^2 + m_1^2)} = \sqrt{(0,1^2 + 0,1^2)} = 0,1$	Долговременн ый межевой знак
98	-	-	479568.06	4208478.91	Метод спутниковых геодезических измерений (определений)	$Mt = \sqrt{(m_0^2 + m_1^2)} = \sqrt{(0,1^2 + 0,1^2)} = 0,1$	Долговременн ый межевой знак
97	-	-	479550.99	4208456.97	Метод спутниковых геодезических измерений (определений)	$Mt = \sqrt{(m_0^2 + m_1^2)} = \sqrt{(0,1^2 + 0,1^2)} = 0,1$	Долговременн ый межевой знак

1. Сведения о характерных точках границы уточняемого земельного участка с кадастровым номером 03:14:170132:16 :							
Система координат МСК-03, зона 4						Зона № 4	
Обозначение характерных точек границ	Координаты, м				Метод определения координат	Формулы, примененные для расчета средней квадратической погрешности определения координат характерных точек границ (Mt), с подставленными в такие формулы значениями и итоговые (вычисленные) значения Mt, м	Описание закрепле ния точки
	содержатся в Едином государственном реестре недвижимости		определены в результате выполнения комплексных кадастровых работ				
	X	Y	X	Y			
1	2	3	4	5	6	7	8
96	-	-	479545.68	4208450.46	Метод спутниковых геодезических измерений (определений)	$Mt = \sqrt{(m0^2 + m1^2)} = \sqrt{(0,1^2 + 0,1^2)} = 0,1$	Долговременн ый межевой знак
95	-	-	479533.60	4208435.24	Метод спутниковых геодезических измерений (определений)	$Mt = \sqrt{(m0^2 + m1^2)} = \sqrt{(0,1^2 + 0,1^2)} = 0,1$	Долговременн ый межевой знак
н4У	-	-	479555.53	4208419.49	Метод спутниковых геодезических измерений (определений)	$Mt = \sqrt{(m0^2 + m1^2)} = \sqrt{(0,1^2 + 0,1^2)} = 0,1$	Долговременн ый межевой знак
н5У	-	-	479560.51	4208416.42	Метод спутниковых геодезических измерений (определений)	$Mt = \sqrt{(m0^2 + m1^2)} = \sqrt{(0,1^2 + 0,1^2)} = 0,1$	Долговременн ый межевой знак
н6У	-	-	479565.11	4208415.49	Метод спутниковых геодезических измерений (определений)	$Mt = \sqrt{(m0^2 + m1^2)} = \sqrt{(0,1^2 + 0,1^2)} = 0,1$	Долговременн ый межевой знак
127	-	-	479573.08	4208414.69	Метод спутниковых геодезических измерений (определений)	$Mt = \sqrt{(m0^2 + m1^2)} = \sqrt{(0,1^2 + 0,1^2)} = 0,1$	Долговременн ый межевой знак
2. Сведения о частях границ уточняемого земельного участка с кадастровым номером 03:14:170132:16 :							
Обозначение части границ		Горизонтальное проложение (S), м	Описание прохождения части границ	Сведения о согласовании местоположения границ (согласовано/спорное)			
от т.	до т.						
1	2	3	4	5			
127	126	19.36	-	-			
126	125	3.22	-	-			
125	124	20.64	-	-			
124	111	29.23	-	-			
111	н2У	9.36	-	-			
н2У	н3У	0.91	-	-			
н3У	122	0.41	-	-			
122	98	6.91	-	-			
98	97	27.80	-	-			
97	96	8.40	-	-			

2. Сведения о частях границ уточняемого земельного участка с кадастровым номером 03:14:170132:16 :				
Обозначение части границ		Горизонтальное проложение (S), м	Описание прохождения части границ	Сведения о согласовании местоположения границ (согласовано/спорное)
от т.	до т.			
1	2	3	4	5
96	95	19.43	-	-
95	н4У	27.00	-	-
н4У	н5У	5.85	-	-
н5У	н6У	4.69	-	-
н6У	127	8.01	-	-
3. Сведения о характеристиках уточняемого земельного участка с кадастровым номером 03:14:170132:16 :				
№ п/п	Наименование характеристики земельного участка	Значение характеристики		
1	2	3		
1.	Адрес земельного участка	-		
1.1.	Сведения о местоположении земельного участка (при отсутствии адреса) в структурированном в соответствии с федеральной информационной адресной системой виде	-		
1.2.	Дополнительные сведения о местоположении земельного участка	-		
2.	Площадь земельного участка ± величина погрешности определения (вычисления) площади ($P \pm \Delta P$), м2	1774 ± 15		
3.	Формула, примененная для вычисления предельной погрешности определения площади земельного участка, с подставленными значениями и итоговые (вычисленные) значения (ΔP), м2	$\Delta P = 3.5 * M_t * \sqrt{P} = 3.5 * 0,1 * \sqrt{1774} = 15$		
4.	Площадь земельного участка согласно сведениям Единого государственного реестра недвижимости (Ркад), м2	1693		
5.	Оценка расхождения Р и Ркад ($P - P_{кад}$), м2	81		
6.	Предельные минимальный и максимальный размеры земельного участка ($P_{мин}$ и $P_{макс}$), м2	100 5000		
7.	Вид (виды) разрешенного использования	-		
7.1.	Дополнительные сведения об использовании земельного участка	-		
8.	Кадастровый или иной государственный учетный номер (инвентарный) здания, сооружения, объекта незавершенного строительства, расположенного на земельном участке	03:14:170132:37		
9.	Сведения о земельных участках (землях общего пользования, территории общего пользования), посредством которых обеспечивается доступ	Земли общего пользования		
10.	Иные сведения	-		
4. Пояснения к сведениям об уточняемом земельном участке с кадастровым номером 03:14:170132:16 :				
1.	-			

Сведения об уточняемых земельных участках

1. Сведения о характерных точках границы уточняемого земельного участка с кадастровым номером 03:14:170132:13 :

Система координат 03.4

Зона № 4

Обозначение характерных точек границ	Координаты, м				Метод определения координат	Формулы, примененные для расчета средней квадратической погрешности определения координат характерных точек границ (Mt), с подставленными в такие формулы значениями и итоговые (вычисленные) значения Mt, м	Описание закрепле ния точки
	содержатся в Едином государственном реестре недвижимости		определены в результате выполнения комплексных кадастровых работ				
	X	Y	X	Y			
1	2	3	4	5	6	7	8
39	479636.90	4208487.81	479636.90	4208487.81	Метод спутниковых геодезических измерений (определений)	$Mt = \sqrt{(m0^2 + m1^2)} = \sqrt{(0,1^2 + 0,1^2)} = 0,1$	Долговременн ый межевой знак
40	479617.71	4208488.64	479617.71	4208488.64	Метод спутниковых геодезических измерений (определений)	$Mt = \sqrt{(m0^2 + m1^2)} = \sqrt{(0,1^2 + 0,1^2)} = 0,1$	Долговременн ый межевой знак
41	479616.94	4208455.69	479616.94	4208455.69	Метод спутниковых геодезических измерений (определений)	$Mt = \sqrt{(m0^2 + m1^2)} = \sqrt{(0,1^2 + 0,1^2)} = 0,1$	Долговременн ый межевой знак
42	479615.86	4208414.19	479615.86	4208414.19	Метод спутниковых геодезических измерений (определений)	$Mt = \sqrt{(m0^2 + m1^2)} = \sqrt{(0,1^2 + 0,1^2)} = 0,1$	Долговременн ый межевой знак
43	479629.99	4208414.32	479629.99	4208414.32	Метод спутниковых геодезических измерений (определений)	$Mt = \sqrt{(m0^2 + m1^2)} = \sqrt{(0,1^2 + 0,1^2)} = 0,1$	Долговременн ый межевой знак
44	479637.35	4208414.28	479637.35	4208414.28	Метод спутниковых геодезических измерений (определений)	$Mt = \sqrt{(m0^2 + m1^2)} = \sqrt{(0,1^2 + 0,1^2)} = 0,1$	Долговременн ый межевой знак
45	479637.20	4208419.52	479637.20	4208419.52	Метод спутниковых геодезических измерений (определений)	$Mt = \sqrt{(m0^2 + m1^2)} = \sqrt{(0,1^2 + 0,1^2)} = 0,1$	Долговременн ый межевой знак
39	479636.90	4208487.81	479636.90	4208487.81	Метод спутниковых геодезических измерений (определений)	$Mt = \sqrt{(m0^2 + m1^2)} = \sqrt{(0,1^2 + 0,1^2)} = 0,1$	Долговременн ый межевой знак

2. Сведения о частях границ уточняемого земельного участка с кадастровым номером 03:14:170132:13 :

Обозначение части границ		Горизонтальное проложение (S), м	Описание прохождения части границ	Сведения о согласовании местоположения границ (согласовано/спорное)
от т.	до т.			
1	2	3	4	5
39	40	19.21	-	-

2. Сведения о частях границ уточняемого земельного участка с кадастровым номером 03:14:170132:13 :				
Обозначение части границ		Горизонтальное проложение (S), м	Описание прохождения части границ	Сведения о согласовании местоположения границ (согласовано/спорное)
от т.	до т.			
1	2	3	4	5
40	41	32.96	-	-
41	42	41.51	-	-
42	43	14.13	-	-
43	44	7.36	-	-
44	45	5.24	-	-
45	39	68.29	-	-
3. Сведения о характеристиках уточняемого земельного участка с кадастровым номером 03:14:170132:13 :				
№ п/п	Наименование характеристики земельного участка		Значение характеристики	
1	2		3	
1.	Адрес земельного участка		-	
1.1.	Сведения о местоположении земельного участка (при отсутствии адреса) в структурированном в соответствии с федеральной информационной адресной системой виде		-	
1.2.	Дополнительные сведения о местоположении земельного участка		-	
2.	Площадь земельного участка ± величина погрешности определения (вычисления) площади (P ± ΔP), м2		1498 ± 14	
3.	Формула, примененная для вычисления предельной погрешности определения площади земельного участка, с подставленными значениями и итоговые (вычисленные) значения (ΔP), м2		ΔP=3.5*Mt*√P=3.5*0,1*√1498=14	
4.	Площадь земельного участка согласно сведениям Единого государственного реестра недвижимости (Ркад), м2		1498	
5.	Оценка расхождения Р и Ркад (Р - Ркад), м2		-	
6.	Предельные минимальный и максимальный размеры земельного участка (Рмин и Рмакс), м2		100 5000	
7.	Вид (виды) разрешенного использования		-	
7.1.	Дополнительные сведения об использовании земельного участка		-	
8.	Кадастровый или иной государственный учетный номер (инвентарный) здания, сооружения, объекта незавершенного строительства, расположенного на земельном участке		03:14:170132:41	
9.	Сведения о земельных участках (землях общего пользования, территории общего пользования), посредством которых обеспечивается доступ		Земли общего пользования	
10.	Иные сведения		-	
4. Пояснения к сведениям об уточняемом земельном участке с кадастровым номером 03:14:170132:13 :				
1.	-			

Сведения об уточняемых земельных участках

1. Сведения о характерных точках границы уточняемого земельного участка с кадастровым номером 03:14:170132:12 :

Система координат 03.4

Зона № 4

Обозначение характерных точек границ	Координаты, м				Метод определения координат	Формулы, примененные для расчета средней квадратической погрешности определения координат характерных точек границ (Mt), с подставленными в такие формулы значениями и итоговые (вычисленные) значения Mt, м	Описание закрепле ния точки
	содержатся в Едином государственном реестре недвижимости		определены в результате выполнения комплексных кадастровых работ				
	X	Y	X	Y			
1	2	3	4	5	6	7	8
40	479617.71	4208488.64	479617.71	4208488.64	Метод спутниковых геодезических измерений (определений)	$Mt = \sqrt{(m_0^2 + m_1^2)} = \sqrt{(0,1^2 + 0,1^2)} = 0,1$	Долговременн ый межевой знак
46	479595.31	4208488.64	479595.31	4208488.64	Метод спутниковых геодезических измерений (определений)	$Mt = \sqrt{(m_0^2 + m_1^2)} = \sqrt{(0,1^2 + 0,1^2)} = 0,1$	Долговременн ый межевой знак
106	-	-	479595.39	4208483.72	Метод спутниковых геодезических измерений (определений)	0.1	Долговременн ый межевой знак
47	479596.20	4208430.49	479596.20	4208430.49	Метод спутниковых геодезических измерений (определений)	$Mt = \sqrt{(m_0^2 + m_1^2)} = \sqrt{(0,1^2 + 0,1^2)} = 0,1$	Долговременн ый межевой знак
48	479596.37	4208419.49	479596.37	4208419.49	Метод спутниковых геодезических измерений (определений)	$Mt = \sqrt{(m_0^2 + m_1^2)} = \sqrt{(0,1^2 + 0,1^2)} = 0,1$	Долговременн ый межевой знак
49	479596.45	4208413.79	479596.45	4208413.79	Метод спутниковых геодезических измерений (определений)	$Mt = \sqrt{(m_0^2 + m_1^2)} = \sqrt{(0,1^2 + 0,1^2)} = 0,1$	Долговременн ый межевой знак
42	479615.86	4208414.19	479615.86	4208414.19	Метод спутниковых геодезических измерений (определений)	$Mt = \sqrt{(m_0^2 + m_1^2)} = \sqrt{(0,1^2 + 0,1^2)} = 0,1$	Долговременн ый межевой знак
41	479616.94	4208455.69	479616.94	4208455.69	Метод спутниковых геодезических измерений (определений)	$Mt = \sqrt{(m_0^2 + m_1^2)} = \sqrt{(0,1^2 + 0,1^2)} = 0,1$	Долговременн ый межевой знак
40	479617.71	4208488.64	479617.71	4208488.64	Метод спутниковых геодезических измерений (определений)	$Mt = \sqrt{(m_0^2 + m_1^2)} = \sqrt{(0,1^2 + 0,1^2)} = 0,1$	Долговременн ый межевой знак

2. Сведения о частях границ уточняемого земельного участка с кадастровым номером 03:14:170132:12 :				
Обозначение части границ		Горизонтальное проложение (S), м	Описание прохождения части границ	Сведения о согласовании местоположения границ (согласовано/спорное)
от т.	до т.			
1	2	3	4	5
40	46	22.40	-	-
46	106	4.92	-	-
106	47	53.24	-	-
47	48	11.00	-	-
48	49	5.70	-	-
49	42	19.41	-	-
42	41	41.51	-	-
41	40	32.96	-	-
3. Сведения о характеристиках уточняемого земельного участка с кадастровым номером 03:14:170132:12 :				
№ п/п	Наименование характеристики земельного участка		Значение характеристики	
1	2		3	
1.	Адрес земельного участка		-	
1.1.	Сведения о местоположении земельного участка (при отсутствии адреса) в структурированном в соответствии с федеральной информационной адресной системой виде		-	
1.2.	Дополнительные сведения о местоположении земельного участка		-	
2.	Площадь земельного участка ± величина погрешности определения (вычисления) площади (P ± ΔP), м2		1562 ± 14	
3.	Формула, примененная для вычисления предельной погрешности определения площади земельного участка, с подставленными значениями и итоговые (вычисленные) значения (ΔP), м2		ΔP=3.5*Mt*√P=3.5*0,1*√1562=14	
4.	Площадь земельного участка согласно сведениям Единого государственного реестра недвижимости (Ркад), м2		1562	
5.	Оценка расхождения Р и Ркад (Р - Ркад), м2		-	
6.	Предельные минимальный и максимальный размеры земельного участка (Рмин и Рмакс), м2		100 5000	
7.	Вид (виды) разрешенного использования		-	
7.1.	Дополнительные сведения об использовании земельного участка		-	
8.	Кадастровый или иной государственный учетный номер (инвентарный) здания, сооружения, объекта незавершенного строительства, расположенного на земельном участке		03:14:170132:36	
9.	Сведения о земельных участках (землях общего пользования, территории общего пользования), посредством которых обеспечивается доступ		Земли общего пользования	
10.	Иные сведения		-	
4. Пояснения к сведениям об уточняемом земельном участке с кадастровым номером 03:14:170132:12 :				
1.	-			

Сведения об уточняемых земельных участках

1. Сведения о характерных точках границы уточняемого земельного участка с кадастровым номером 03:14:170132:11 :

Система координат 03.4

Зона № 4

Обозначение характерных точек границ	Координаты, м				Метод определения координат	Формулы, примененные для расчета средней квадратической погрешности определения координат характерных точек границ (Mt), с подставленными в такие формулы значениями и итоговые (вычисленные) значения Mt, м	Описание закрепле ния точки
	содержатся в Едином государственном реестре недвижимости		определены в результате выполнения комплексных кадастровых работ				
	X	Y	X	Y			
1	2	3	4	5	6	7	8
50	479553.32	4208480.62	479534.67	4208501.80	Метод спутниковых геодезических измерений (определений)	$Mt = \sqrt{(m_0^2 + m_1^2)} = \sqrt{(0,1^2 + 0,1^2)} = 0,1$	Долговременн ый межевой знак
51	479548.62	4208481.80	479532.41	4208504.41	Метод спутниковых геодезических измерений (определений)	$Mt = \sqrt{(m_0^2 + m_1^2)} = \sqrt{(0,1^2 + 0,1^2)} = 0,1$	Долговременн ый межевой знак
52	479541.78	4208475.59	479513.43	4208492.03	Метод спутниковых геодезических измерений (определений)	$Mt = \sqrt{(m_0^2 + m_1^2)} = \sqrt{(0,1^2 + 0,1^2)} = 0,1$	Долговременн ый межевой знак
53	479496.97	4208475.44	479505.45	4208491.75	Метод спутниковых геодезических измерений (определений)	$Mt = \sqrt{(m_0^2 + m_1^2)} = \sqrt{(0,1^2 + 0,1^2)} = 0,1$	Долговременн ый межевой знак
54	479520.19	4208448.32	479487.39	4208491.42	Метод спутниковых геодезических измерений (определений)	$Mt = \sqrt{(m_0^2 + m_1^2)} = \sqrt{(0,1^2 + 0,1^2)} = 0,1$	Долговременн ый межевой знак
75	-	-	479482.55	4208491.53	Метод спутниковых геодезических измерений (определений)	$Mt = \sqrt{(m_0^2 + m_1^2)} = \sqrt{(0,1^2 + 0,1^2)} = 0,1$	Долговременн ый межевой знак
н7У	-	-	479482.72	4208483.84	Метод спутниковых геодезических измерений (определений)	$Mt = \sqrt{(m_0^2 + m_1^2)} = \sqrt{(0,1^2 + 0,1^2)} = 0,1$	Долговременн ый межевой знак
н8У	-	-	479498.98	4208465.35	Метод спутниковых геодезических измерений (определений)	$Mt = \sqrt{(m_0^2 + m_1^2)} = \sqrt{(0,1^2 + 0,1^2)} = 0,1$	Долговременн ый межевой знак
н9У	-	-	479502.57	4208468.90	Метод спутниковых геодезических измерений (определений)	$Mt = \sqrt{(m_0^2 + m_1^2)} = \sqrt{(0,1^2 + 0,1^2)} = 0,1$	Долговременн ый межевой знак
н10У	-	-	479504.95	4208467.05	Метод спутниковых геодезических измерений (определений)	$Mt = \sqrt{(m_0^2 + m_1^2)} = \sqrt{(0,1^2 + 0,1^2)} = 0,1$	Долговременн ый межевой знак

1. Сведения о характерных точках границы уточняемого земельного участка с кадастровым номером 03:14:170132:11 :							
Система координат 03.4						Зона № 4	
Обозначение характерных точек границ	Координаты, м				Метод определения координат	Формулы, примененные для расчета средней квадратической погрешности определения координат характерных точек границ (Mt), с подставленными в такие формулы значениями и итоговые (вычисленные) значения Mt, м	Описание закрепления точки
	содержатся в Едином государственном реестре недвижимости		определены в результате выполнения комплексных кадастровых работ				
	X	Y	X	Y			
1	2	3	4	5	6	7	8
н11У	-	-	479522.98	4208487.30	Метод спутниковых геодезических измерений (определений)	$Mt = \sqrt{(m0^2 + m1^2)} = \sqrt{(0,1^2 + 0,1^2)} = 0,1$	Долговременный межевой знак
50	479553.32	4208480.62	479534.67	4208501.80	Метод спутниковых геодезических измерений (определений)	$Mt = \sqrt{(m0^2 + m1^2)} = \sqrt{(0,1^2 + 0,1^2)} = 0,1$	Долговременный межевой знак
2. Сведения о частях границ уточняемого земельного участка с кадастровым номером 03:14:170132:11 :							
Обозначение части границ		Горизонтальное проложение (S), м	Описание прохождения части границ	Сведения о согласовании местоположения границ (согласовано/спорное)			
от т.	до т.						
1	2	3	4	5			
50	51	3.45	-	-			
51	52	22.66	-	-			
52	53	7.98	-	-			
53	54	18.06	-	-			
54	75	4.84	-	-			
75	н7У	7.69	-	-			
н7У	н8У	24.62	-	-			
н8У	н9У	5.05	-	-			
н9У	н10У	3.01	-	-			
н10У	н11У	27.11	-	-			
н11У	50	18.63	-	-			
3. Сведения о характеристиках уточняемого земельного участка с кадастровым номером 03:14:170132:11 :							
№ п/п	Наименование характеристики земельного участка			Значение характеристики			
1	2			3			
1.	Адрес земельного участка			-			
1.1.	Сведения о местоположении земельного участка (при отсутствии адреса) в структурированном в соответствии с федеральной информационной адресной системой виде			-			
1.2.	Дополнительные сведения о местоположении земельного участка			-			
2.	Площадь земельного участка ± величина погрешности определения (вычисления) площади (P ± ΔP), м2			800 ± 10			

3. Сведения о характеристиках уточняемого земельного участка с кадастровым номером 03:14:170132:11 :		
№ п/п	Наименование характеристики земельного участка	Значение характеристики
1	2	3
3.	Формула, примененная для вычисления предельной погрешности определения площади земельного участка, с подставленными значениями и итоговые (вычисленные) значения (ΔP), м2	$\Delta P = 3.5 * M_t * \sqrt{P} = 3.5 * 0,1 * \sqrt{800} = 10$
4.	Площадь земельного участка согласно сведениям Единого государственного реестра недвижимости (Ркад), м2	700
5.	Оценка расхождения Р и Ркад (Р - Ркад), м2	100
6.	Предельные минимальный и максимальный размеры земельного участка (Рмин и Рмакс), м2	100 5000
7.	Вид (виды) разрешенного использования	-
7.1.	Дополнительные сведения об использовании земельного участка	-
8.	Кадастровый или иной государственный учетный номер (инвентарный) здания, сооружения, объекта незавершенного строительства, расположенного на земельном участке	03:14:000000:405
9.	Сведения о земельных участках (землях общего пользования, территории общего пользования), посредством которых обеспечивается доступ	Земли общего пользования
10.	Иные сведения	-
4. Пояснения к сведениям об уточняемом земельном участке с кадастровым номером 03:14:170132:11 :		
1.	-	

Сведения об уточняемых земельных участках

1. Сведения о характерных точках границы уточняемого земельного участка с кадастровым номером 03:14:170132:1 :

Система координат 03.4

Зона № 4

Обозначение характерных точек границ	Координаты, м				Метод определения координат	Формулы, примененные для расчета средней квадратической погрешности определения координат характерных точек границ (Mt), с подставленными в такие формулы значениями и итоговые (вычисленные) значения Mt, м	Описание закрепле ния точки
	содержатся в Едином государственном реестре недвижимости		определены в результате выполнения комплексных кадастровых работ				
	X	Y	X	Y			
1	2	3	4	5	6	7	8
55	479662.21	4208484.17	479660.25	4208480.38	Метод спутниковых геодезических измерений (определений)	$Mt = \sqrt{(m_0^2 + m_1^2)} = \sqrt{(0,1^2 + 0,1^2)} = 0,1$	Долговременн ый межевой знак
56	479662.21	4208414.42	479660.55	4208414.06	Метод спутниковых геодезических измерений (определений)	$Mt = \sqrt{(m_0^2 + m_1^2)} = \sqrt{(0,1^2 + 0,1^2)} = 0,1$	Долговременн ый межевой знак
57	479685.36	4208414.42	479685.71	4208413.70	Метод спутниковых геодезических измерений (определений)	$Mt = \sqrt{(m_0^2 + m_1^2)} = \sqrt{(0,1^2 + 0,1^2)} = 0,1$	Долговременн ый межевой знак
58	479685.36	4208484.17	479685.12	4208478.48	Метод спутниковых геодезических измерений (определений)	$Mt = \sqrt{(m_0^2 + m_1^2)} = \sqrt{(0,1^2 + 0,1^2)} = 0,1$	Долговременн ый межевой знак
55	479662.21	4208484.17	479660.25	4208480.38	Метод спутниковых геодезических измерений (определений)	$Mt = \sqrt{(m_0^2 + m_1^2)} = \sqrt{(0,1^2 + 0,1^2)} = 0,1$	Долговременн ый межевой знак

2. Сведения о частях границ уточняемого земельного участка с кадастровым номером 03:14:170132:1 :

Обозначение части границ		Горизонтальное проложение (S), м	Описание прохождения части границ	Сведения о согласовании местоположения границ (согласовано/спорное)
от т.	до т.			
1	2	3	4	5
55	56	66.32	-	-
56	57	25.16	-	-
57	58	64.78	-	-
58	55	24.94	-	-

3. Сведения о характеристиках уточняемого земельного участка с кадастровым номером 03:14:170132:1 :

№ п/п	Наименование характеристики земельного участка	Значение характеристики
1	2	3
1.	Адрес земельного участка	-

3. Сведения о характеристиках уточняемого земельного участка с кадастровым номером 03:14:170132:1 :		
№ п/п	Наименование характеристики земельного участка	Значение характеристики
1	2	3
1.1.	Сведения о местоположении земельного участка (при отсутствии адреса) в структурированном в соответствии с федеральной информационной адресной системой виде	-
1.2.	Дополнительные сведения о местоположении земельного участка	-
2.	Площадь земельного участка \pm величина погрешности определения (вычисления) площади ($P \pm \Delta P$), м2	1639 ± 14
3.	Формула, примененная для вычисления предельной погрешности определения площади земельного участка, с подставленными значениями и итоговые (вычисленные) значения (ΔP), м2	$\Delta P = 3.5 * M_t * \sqrt{P} = 3.5 * 0,1 * \sqrt{1639} = 14$
4.	Площадь земельного участка согласно сведениям Единого государственного реестра недвижимости (Ркад), м2	1615
5.	Оценка расхождения Р и Ркад ($P - P_{кад}$), м2	24
6.	Предельные минимальный и максимальный размеры земельного участка ($P_{мин}$ и $P_{макс}$), м2	100 5000
7.	Вид (виды) разрешенного использования	-
7.1.	Дополнительные сведения об использовании земельного участка	-
8.	Кадастровый или иной государственный учетный номер (инвентарный) здания, сооружения, объекта незавершенного строительства, расположенного на земельном участке	03:14:170132:39
9.	Сведения о земельных участках (землях общего пользования, территории общего пользования), посредством которых обеспечивается доступ	Земли общего пользования
10.	Иные сведения	-
4. Пояснения к сведениям об уточняемом земельном участке с кадастровым номером 03:14:170132:1 :		
1.	-	

Сведения об уточняемых земельных участках

1. Сведения о характерных точках границы уточняемого земельного участка с кадастровым номером 03:14:170132:7 :

Система координат 03.4

Зона № 4

Обозначение характерных точек границ	Координаты, м				Метод определения координат	Формулы, примененные для расчета средней квадратической погрешности определения координат характерных точек границ (Mt), с подставленными в такие формулы значениями и итоговые (вычисленные) значения Mt, м	Описание закрепле ния точки
	содержатся в Едином государственном реестре недвижимости		определены в результате выполнения комплексных кадастровых работ				
	X	Y	X	Y			
1	2	3	4	5	6	7	8
59	479477.51	4208515.66	479481.00	4208523.57	Метод спутниковых геодезических измерений (определений)	$Mt = \sqrt{(m_0^2 + m_1^2)} = \sqrt{(0,1^2 + 0,1^2)} = 0,1$	Долговременн ый межевой знак
н12У	-	-	479485.39	4208523.72	Метод спутниковых геодезических измерений (определений)	$Mt = \sqrt{(m_0^2 + m_1^2)} = \sqrt{(0,1^2 + 0,1^2)} = 0,1$	Долговременн ый межевой знак
н13У	-	-	479499.89	4208525.65	Метод спутниковых геодезических измерений (определений)	$Mt = \sqrt{(m_0^2 + m_1^2)} = \sqrt{(0,1^2 + 0,1^2)} = 0,1$	Долговременн ый межевой знак
60	479528.79	4208514.55	479529.23	4208525.66	Метод спутниковых геодезических измерений (определений)	$Mt = \sqrt{(m_0^2 + m_1^2)} = \sqrt{(0,1^2 + 0,1^2)} = 0,1$	Долговременн ый межевой знак
61	479528.51	4208534.74	479526.71	4208541.72	Метод спутниковых геодезических измерений (определений)	$Mt = \sqrt{(m_0^2 + m_1^2)} = \sqrt{(0,1^2 + 0,1^2)} = 0,1$	Долговременн ый межевой знак
н14У	-	-	479508.38	4208540.47	Метод спутниковых геодезических измерений (определений)	$Mt = \sqrt{(m_0^2 + m_1^2)} = \sqrt{(0,1^2 + 0,1^2)} = 0,1$	Долговременн ый межевой знак
н15У	-	-	479498.18	4208540.03	Метод спутниковых геодезических измерений (определений)	$Mt = \sqrt{(m_0^2 + m_1^2)} = \sqrt{(0,1^2 + 0,1^2)} = 0,1$	Долговременн ый межевой знак
62	479477.70	4208535.71	479480.24	4208539.81	Метод спутниковых геодезических измерений (определений)	$Mt = \sqrt{(m_0^2 + m_1^2)} = \sqrt{(0,1^2 + 0,1^2)} = 0,1$	Долговременн ый межевой знак
59	479477.51	4208515.66	479481.00	4208523.57	Метод спутниковых геодезических измерений (определений)	$Mt = \sqrt{(m_0^2 + m_1^2)} = \sqrt{(0,1^2 + 0,1^2)} = 0,1$	Долговременн ый межевой знак

2. Сведения о частях границ уточняемого земельного участка с кадастровым номером 03:14:170132:7 :				
Обозначение части границ		Горизонтальное проложение (S), м	Описание прохождения части границ	Сведения о согласовании местоположения границ (согласовано/спорное)
от т.	до т.			
1	2	3	4	5
59	н12У	4.39	-	-
н12У	н13У	14.63	-	-
н13У	60	29.34	-	-
60	61	16.26	-	-
61	н14У	18.37	-	-
н14У	н15У	10.21	-	-
н15У	62	17.94	-	-
62	59	16.26	-	-

3. Сведения о характеристиках уточняемого земельного участка с кадастровым номером 03:14:170132:7 :		
№ п/п	Наименование характеристики земельного участка	Значение характеристики
1	2	3
1.	Адрес земельного участка	-
1.1.	Сведения о местоположении земельного участка (при отсутствии адреса) в структурированном в соответствии с федеральной информационной адресной системой виде	-
1.2.	Дополнительные сведения о местоположении земельного участка	-
2.	Площадь земельного участка ± величина погрешности определения (вычисления) площади (Р ± ΔР), м2	726 ± 9
3.	Формула, примененная для вычисления предельной погрешности определения площади земельного участка, с подставленными значениями и итоговые (вычисленные) значения (ΔР), м2	ΔР=3.5*Мт*√Р=3.5*0,1*√726=9
4.	Площадь земельного участка согласно сведениям Единого государственного реестра недвижимости (Ркад), м2	1025
5.	Оценка расхождения Р и Ркад (Р - Ркад), м2	299
6.	Предельные минимальный и максимальный размеры земельного участка (Рмин и Рмакс), м2	100 5000
7.	Вид (виды) разрешенного использования	-
7.1.	Дополнительные сведения об использовании земельного участка	-
8.	Кадастровый или иной государственный учетный номер (инвентарный) здания, сооружения, объекта незавершенного строительства, расположенного на земельном участке	-
9.	Сведения о земельных участках (землях общего пользования, территории общего пользования), посредством которых обеспечивается доступ	Земли общего пользования
10.	Иные сведения	-

4. Пояснения к сведениям об уточняемом земельном участке с кадастровым номером 03:14:170132:7 :	
1.	-

Сведения об уточняемых земельных участках

1. Сведения о характерных точках границы уточняемого земельного участка с кадастровым номером 03:14:170132:6 :

Система координат 03.4

Зона № 4

Обозначение характерных точек границ	Координаты, м				Метод определения координат	Формулы, примененные для расчета средней квадратической погрешности определения координат характерных точек границ (Mt), с подставленными в такие формулы значениями и итоговые (вычисленные) значения Mt, м	Описание закрепле ния точки
	содержатся в Едином государственном реестре недвижимости		определены в результате выполнения комплексных кадастровых работ				
	X	Y	X	Y			
1	2	3	4	5	6	7	8
62	479477.70	4208535.71	479480.24	4208539.81	Метод спутниковых геодезических измерений (определений)	$Mt = \sqrt{(m_0^2 + m_1^2)} = \sqrt{(0,1^2 + 0,1^2)} = 0,1$	Долговременн ый межевой знак
н15У	-	-	479498.18	4208540.03	Метод спутниковых геодезических измерений (определений)	$Mt = \sqrt{(m_0^2 + m_1^2)} = \sqrt{(0,1^2 + 0,1^2)} = 0,1$	Долговременн ый межевой знак
н14У	-	-	479508.38	4208540.47	Метод спутниковых геодезических измерений (определений)	$Mt = \sqrt{(m_0^2 + m_1^2)} = \sqrt{(0,1^2 + 0,1^2)} = 0,1$	Долговременн ый межевой знак
61	479528.51	4208534.74	479530.35	4208541.97	Метод спутниковых геодезических измерений (определений)	$Mt = \sqrt{(m_0^2 + m_1^2)} = \sqrt{(0,1^2 + 0,1^2)} = 0,1$	Долговременн ый межевой знак
н16У	-	-	479529.85	4208548.23	Метод спутниковых геодезических измерений (определений)	$Mt = \sqrt{(m_0^2 + m_1^2)} = \sqrt{(0,1^2 + 0,1^2)} = 0,1$	Долговременн ый межевой знак
н17У	-	-	479530.99	4208551.14	Метод спутниковых геодезических измерений (определений)	$Mt = \sqrt{(m_0^2 + m_1^2)} = \sqrt{(0,1^2 + 0,1^2)} = 0,1$	Долговременн ый межевой знак
63	479529.18	4208553.01	479530.98	4208557.71	Метод спутниковых геодезических измерений (определений)	$Mt = \sqrt{(m_0^2 + m_1^2)} = \sqrt{(0,1^2 + 0,1^2)} = 0,1$	Долговременн ый межевой знак
34	-	-	479523.90	4208557.72	Метод спутниковых геодезических измерений (определений)	$Mt = \sqrt{(m_0^2 + m_1^2)} = \sqrt{(0,1^2 + 0,1^2)} = 0,1$	Долговременн ый межевой знак
32	-	-	479502.16	4208557.75	Метод спутниковых геодезических измерений (определений)	$Mt = \sqrt{(m_0^2 + m_1^2)} = \sqrt{(0,1^2 + 0,1^2)} = 0,1$	Долговременн ый межевой знак
31	-	-	479499.08	4208557.43	Метод спутниковых геодезических измерений (определений)	$Mt = \sqrt{(m_0^2 + m_1^2)} = \sqrt{(0,1^2 + 0,1^2)} = 0,1$	Долговременн ый межевой знак

1. Сведения о характерных точках границы уточняемого земельного участка с кадастровым номером 03:14:170132:6 :							
Система координат 03.4						Зона № 4	
Обозначение характерных точек границ	Координаты, м				Метод определения координат	Формулы, примененные для расчета средней квадратической погрешности определения координат характерных точек границ (Mt), с подставленными в такие формулы значениями и итоговые (вычисленные) значения Mt, м	Описание закрепления точки
	содержатся в Едином государственном реестре недвижимости		определены в результате выполнения комплексных кадастровых работ				
	X	Y	X	Y			
1	2	3	4	5	6	7	8
64	479478.05	4208553.99	479480.30	4208557.87	Метод спутниковых геодезических измерений (определений)	$Mt = \sqrt{(m0^2 + m1^2)} = \sqrt{(0,1^2 + 0,1^2)} = 0,1$	Долговременный межевой знак
62	479477.70	4208535.71	479480.24	4208539.81	Метод спутниковых геодезических измерений (определений)	$Mt = \sqrt{(m0^2 + m1^2)} = \sqrt{(0,1^2 + 0,1^2)} = 0,1$	Долговременный межевой знак
2. Сведения о частях границ уточняемого земельного участка с кадастровым номером 03:14:170132:6 :							
Обозначение части границ		Горизонтальное проложение (S), м	Описание прохождения части границ	Сведения о согласовании местоположения границ (согласовано/спорное)			
от т.	до т.						
1	2	3	4	5			
62	н15У	17.94	-	-			
н15У	н14У	10.21	-	-			
н14У	61	22.02	-	-			
61	н16У	6.28	-	-			
н16У	н17У	3.13	-	-			
н17У	63	6.57	-	-			
63	34	7.08	-	-			
34	32	21.74	-	-			
32	31	3.10	-	-			
31	64	18.79	-	-			
64	62	18.06	-	-			
3. Сведения о характеристиках уточняемого земельного участка с кадастровым номером 03:14:170132:6 :							
№ п/п	Наименование характеристики земельного участка			Значение характеристики			
1	2			3			
1.	Адрес земельного участка			-			
1.1.	Сведения о местоположении земельного участка (при отсутствии адреса) в структурированном в соответствии с федеральной информационной адресной системой виде			-			
1.2.	Дополнительные сведения о местоположении земельного участка			-			
2.	Площадь земельного участка ± величина погрешности определения (вычисления) площади (P ± ΔP), м2			861 ± 10			

3. Сведения о характеристиках уточняемого земельного участка с кадастровым номером 03:14:170132:6 :		
№ п/п	Наименование характеристики земельного участка	Значение характеристики
1	2	3
3.	Формула, примененная для вычисления предельной погрешности определения площади земельного участка, с подставленными значениями и итоговые (вычисленные) значения (ΔP), м2	$\Delta P = 3.5 * M_t * \sqrt{P} = 3.5 * 0,1 * \sqrt{861} = 10$
4.	Площадь земельного участка согласно сведениям Единого государственного реестра недвижимости (Ркад), м2	932
5.	Оценка расхождения Р и Ркад (Р - Ркад), м2	71
6.	Предельные минимальный и максимальный размеры земельного участка (Рмин и Рмакс), м2	100 5000
7.	Вид (виды) разрешенного использования	-
7.1.	Дополнительные сведения об использовании земельного участка	-
8.	Кадастровый или иной государственный учетный номер (инвентарный) здания, сооружения, объекта незавершенного строительства, расположенного на земельном участке	-
9.	Сведения о земельных участках (землях общего пользования, территории общего пользования), посредством которых обеспечивается доступ	Земли общего пользования
10.	Иные сведения	-
4. Пояснения к сведениям об уточняемом земельном участке с кадастровым номером 03:14:170132:6 :		
1.	-	

Сведения об уточняемых земельных участках

1. Сведения о характерных точках границы уточняемого земельного участка с кадастровым номером 03:14:170132:35 :

Система координат 03.4

Зона № 4

Обозначение характерных точек границ	Координаты, м				Метод определения координат	Формулы, примененные для расчета средней квадратической погрешности определения координат характерных точек границ (Mt), с подставленными в такие формулы значениями и итоговые (вычисленные) значения Mt, м	Описание закрепле ния точки
	содержатся в Едином государственном реестре недвижимости		определены в результате выполнения комплексных кадастровых работ				
	X	Y	X	Y			
1	2	3	4	5	6	7	8
65	479656.90	4208536.30	479656.90	4208536.30	Метод спутниковых геодезических измерений (определений)	$Mt = \sqrt{(m_0^2 + m_1^2)} = \sqrt{(0,1^2 + 0,1^2)} = 0,1$	Долговременн ый межевой знак
66	479656.36	4208551.31	479656.36	4208551.31	Метод спутниковых геодезических измерений (определений)	$Mt = \sqrt{(m_0^2 + m_1^2)} = \sqrt{(0,1^2 + 0,1^2)} = 0,1$	Долговременн ый межевой знак
67	479641.36	4208550.79	479641.36	4208550.79	Метод спутниковых геодезических измерений (определений)	$Mt = \sqrt{(m_0^2 + m_1^2)} = \sqrt{(0,1^2 + 0,1^2)} = 0,1$	Долговременн ый межевой знак
68	479641.91	4208535.80	479641.91	4208535.80	Метод спутниковых геодезических измерений (определений)	$Mt = \sqrt{(m_0^2 + m_1^2)} = \sqrt{(0,1^2 + 0,1^2)} = 0,1$	Долговременн ый межевой знак
65	479656.90	4208536.30	479656.90	4208536.30	Метод спутниковых геодезических измерений (определений)	$Mt = \sqrt{(m_0^2 + m_1^2)} = \sqrt{(0,1^2 + 0,1^2)} = 0,1$	Долговременн ый межевой знак

2. Сведения о частях границ уточняемого земельного участка с кадастровым номером 03:14:170132:35 :

Обозначение части границ		Горизонтальное проложение (S), м	Описание прохождения части границ	Сведения о согласовании местоположения границ (согласовано/спорное)
от т.	до т.			
1	2	3	4	5
65	66	15.02	-	-
66	67	15.01	-	-
67	68	15.00	-	-
68	65	15.00	-	-

3. Сведения о характеристиках уточняемого земельного участка с кадастровым номером 03:14:170132:35 :

№ п/п	Наименование характеристики земельного участка	Значение характеристики
1	2	3
1.	Адрес земельного участка	-

3. Сведения о характеристиках уточняемого земельного участка с кадастровым номером 03:14:170132:35 :		
№ п/п	Наименование характеристики земельного участка	Значение характеристики
1	2	3
1.1.	Сведения о местоположении земельного участка (при отсутствии адреса) в структурированном в соответствии с федеральной информационной адресной системой виде	-
1.2.	Дополнительные сведения о местоположении земельного участка	-
2.	Площадь земельного участка \pm величина погрешности определения (вычисления) площади ($P \pm \Delta P$), м2	225 ± 5
3.	Формула, примененная для вычисления предельной погрешности определения площади земельного участка, с подставленными значениями и итоговые (вычисленные) значения (ΔP), м2	$\Delta P = 3.5 * M_t * \sqrt{P} = 3.5 * 0,1 * \sqrt{225} = 5$
4.	Площадь земельного участка согласно сведениям Единого государственного реестра недвижимости ($R_{\text{кад}}$), м2	225
5.	Оценка расхождения P и $R_{\text{кад}}$ ($P - R_{\text{кад}}$), м2	-
6.	Предельные минимальный и максимальный размеры земельного участка ($R_{\text{мин}}$ и $R_{\text{макс}}$), м2	- -
7.	Вид (виды) разрешенного использования	-
7.1.	Дополнительные сведения об использовании земельного участка	-
8.	Кадастровый или иной государственный учетный номер (инвентарный) здания, сооружения, объекта незавершенного строительства, расположенного на земельном участке	-
9.	Сведения о земельных участках (землях общего пользования, территории общего пользования), посредством которых обеспечивается доступ	Земли общего пользования
10.	Иные сведения	-
4. Пояснения к сведениям об уточняемом земельном участке с кадастровым номером 03:14:170132:35 :		
1.	-	

Сведения об уточняемых земельных участках, необходимые для исправления реестровых ошибок в сведениях о местоположении их границ

**1. Сведения о характерных точках границ уточняемого земельного участка
с кадастровым номером 03:14:170132:33 :**

Система координат 03.4

Зона № 4

Обозначение характерных точек границ	Координаты, м				Метод определения координат	Формулы, примененные для расчета средней квадратической погрешности определения координат характерных точек границ (Mt), с подставленными в такие формулы значениями и итоговые (вычисленные) значения Mt, м	Описание закрепле ния точки
	содержатся в Едином государственном реестре недвижимости		определены в результате выполнения комплексных кадастровых работ				
	X	Y	X	Y			
1	2	3	4	5	6	7	8
20	479644.16	4208557.12	479662.36	4208558.45	Метод спутниковых геодезических измерений (определений)	$Mt = \sqrt{(m0^2 + m1^2)} = \sqrt{(0,1^2+0,1^2)}=0,1$	Долговремен ный межевой знак
21	479647.60	4208581.87	479661.42	4208582.42	Метод спутниковых геодезических измерений (определений)	$Mt = \sqrt{(m0^2 + m1^2)} = \sqrt{(0,1^2+0,1^2)}=0,1$	Долговремен ный межевой знак
22	479607.88	4208581.50	479620.49	4208578.50	Метод спутниковых геодезических измерений (определений)	$Mt = \sqrt{(m0^2 + m1^2)} = \sqrt{(0,1^2+0,1^2)}=0,1$	Долговремен ный межевой знак
23	479604.93	4208557.04	-	-	-	0.2	Временный межевой знак
н1У	-	-	479623.14	4208555.99	Метод спутниковых геодезических измерений (определений)	$Mt = \sqrt{(m0^2 + m1^2)} = \sqrt{(0,1^2+0,1^2)}=0,1$	Долговремен ный межевой знак
20	479644.16	4208557.12	479662.36	4208558.45	Метод спутниковых геодезических измерений (определений)	$Mt = \sqrt{(m0^2 + m1^2)} = \sqrt{(0,1^2+0,1^2)}=0,1$	Долговремен ный межевой знак

**2. Сведения о частях границ уточняемого земельного участка
с кадастровым номером 03:14:170132:33 :**

Обозначение части границ		Горизонтальное проложение (S), м	Описание прохождения части границ	Сведения о согласовании местоположения границ (согласовано/спорное)
от т.	до т.			
1	2	3	4	5
20	21	23.99	-	-
21	22	41.12	-	-
22	н1У	22.67	-	-
н1У	20	39.30	-	-

3. Сведения о характеристиках уточняемого земельного участка с кадастровым номером 03:14:170132:33 :		
№ п/п	Наименование характеристики	Значение характеристики
1	2	3
1.	Адрес земельного участка	-
1.1.	Сведения о местоположении земельного участка (при отсутствии адреса) в структурированном в соответствии с федеральной информационной адресной системой виде	-
1.2.	Дополнительные сведения о местоположении земельного участка	-
2.	Площадь земельного участка ± величина погрешности определения (вычисления) площади (P ± ΔP), м2	937 ± 11
3.	Формула, примененная для расчета предельной допустимой погрешности определения площади земельного участка, с подставленными значениями и итоговые (вычисленные) значения (ΔP), м2	ΔP=3.5*Mt*√P=3.5*0,1*√937=11
4.	Площадь земельного участка согласно сведениям Единого государственного реестра недвижимости (Ркад), м2	971
5.	Оценка расхождения Р и Ркад (Р - Ркад), м2	34
6.	Предельные минимальный и максимальный размеры земельного участка (Рмин и Рмакс), м2	50 500000
7.	Кадастровый номер или иной государственный учетный номер (инвентарный) объекта недвижимости, расположенного на земельном участке	03:14:000000:2042
8.	Вид (виды) разрешенного использования	-
8.1.	Дополнительные сведения об использовании земельного участка	-
9.	Сведения о земельных участках (землях общего пользования, территории общего пользования), посредством которых обеспечивается доступ	Земли общего пользования
10.	Иные сведения	-
4. Пояснения к сведениям об уточняемом земельном участке с кадастровым номером 03:14:170132:33 :		
1.	В рамках ККР произведено исправление местоположения границ в связи с несоответствием местоположения границ согласно ЕГРН и фактических границ, выраженным в смещении границ, невключении характерных точек границ, а также несоответствием длин линий и конфигурации земельного участка относительно фактических границ и исходных документов. Вышеперечисленные несоответствия следует квалифицировать как реестровую ошибку в местоположении границ земельного участка.	

Сведения об уточняемых земельных участках, необходимые для исправления реестровых ошибок в сведениях о местоположении их границ

**1. Сведения о характерных точках границ уточняемого земельного участка
с кадастровым номером 03:14:170132:32 :**

Система координат 03.4

Зона № 4

Обозначение характерных точек границ	Координаты, м				Метод определения координат	Формулы, примененные для расчета средней квадратической погрешности определения координат характерных точек границ (Mt), с подставленными в такие формулы значениями и итоговые (вычисленные) значения Mt, м	Описание закрепле ния точки
	содержатся в Едином государственном реестре недвижимости		определены в результате выполнения комплексных кадастровых работ				
	X	Y	X	Y			
1	2	3	4	5	6	7	8
24	479505.58	4208579.63	479508.65	4208581.70	Метод спутниковых геодезических измерений (определений)	$Mt = \sqrt{(m0^2 + m1^2)} = \sqrt{(0,1^2 + 0,1^2)} = 0,1$	Долговремен ный межевой знак
25	479496.55	4208579.40	479499.62	4208581.47	Метод спутниковых геодезических измерений (определений)	$Mt = \sqrt{(m0^2 + m1^2)} = \sqrt{(0,1^2 + 0,1^2)} = 0,1$	Долговремен ный межевой знак
26	479496.63	4208570.62	479499.70	4208572.69	Метод спутниковых геодезических измерений (определений)	$Mt = \sqrt{(m0^2 + m1^2)} = \sqrt{(0,1^2 + 0,1^2)} = 0,1$	Долговремен ный межевой знак
27	479505.69	4208570.71	479508.76	4208572.78	Метод спутниковых геодезических измерений (определений)	$Mt = \sqrt{(m0^2 + m1^2)} = \sqrt{(0,1^2 + 0,1^2)} = 0,1$	Долговремен ный межевой знак
24	479505.58	4208579.63	479508.65	4208581.70	Метод спутниковых геодезических измерений (определений)	$Mt = \sqrt{(m0^2 + m1^2)} = \sqrt{(0,1^2 + 0,1^2)} = 0,1$	Долговремен ный межевой знак

**2. Сведения о частях границ уточняемого земельного участка
с кадастровым номером 03:14:170132:32 :**

Обозначение части границ		Горизонтальное проложение (S), м	Описание прохождения части границ	Сведения о согласовании местоположения границ (согласовано/спорное)
от т.	до т.			
1	2	3	4	5
24	25	9.03	-	-
25	26	8.78	-	-
26	27	9.06	-	-
27	24	8.92	-	-

3. Сведения о характеристиках уточняемого земельного участка с кадастровым номером 03:14:170132:32 :		
№ п/п	Наименование характеристики	Значение характеристики
1	2	3
1.	Адрес земельного участка	-
1.1.	Сведения о местоположении земельного участка (при отсутствии адреса) в структурированном в соответствии с федеральной информационной адресной системой виде	-
1.2.	Дополнительные сведения о местоположении земельного участка	-
2.	Площадь земельного участка ± величина погрешности определения (вычисления) площади (P ± ΔP), м2	80 ± 3
3.	Формула, примененная для расчета предельной допустимой погрешности определения площади земельного участка, с подставленными значениями и итоговые (вычисленные) значения (ΔP), м2	ΔP=3.5*Mt*√P=3.5*0,1*√80=3
4.	Площадь земельного участка согласно сведениям Единого государственного реестра недвижимости (Ркад), м2	80
5.	Оценка расхождения Р и Ркад (Р - Ркад), м2	-
6.	Предельные минимальный и максимальный размеры земельного участка (Рмин и Рмакс), м2	- -
7.	Кадастровый номер или иной государственный учетный номер (инвентарный) объекта недвижимости, расположенного на земельном участке	03:14:170132:55
8.	Вид (виды) разрешенного использования	-
8.1.	Дополнительные сведения об использовании земельного участка	-
9.	Сведения о земельных участках (землях общего пользования, территории общего пользования), посредством которых обеспечивается доступ	Земли общего пользования
10.	Иные сведения	-
4. Пояснения к сведениям об уточняемом земельном участке с кадастровым номером 03:14:170132:32 :		
1.	В рамках ККР произведено исправление местоположения границ в связи с несоответствием местоположения границ согласно ЕГРН и фактических границ, выраженным в смещении границ, невключении характерных точек границ, а также несоответствием длин линий и конфигурации земельного участка относительно фактических границ и исходных документов. Вышеперечисленные несоответствия следует квалифицировать как реестровую ошибку в местоположении границ земельного участка.	

Сведения об уточняемых земельных участках, необходимые для исправления реестровых ошибок в сведениях о местоположении их границ

**1. Сведения о характерных точках границ уточняемого земельного участка
с кадастровым номером 03:14:170132:31 :**

Система координат 03.4

Зона № 4

Обозначение характерных точек границ	Координаты, м				Метод определения координат	Формулы, примененные для расчета средней квадратической погрешности определения координат характерных точек границ (Mt), с подставленными в такие формулы значениями и итоговые (вычисленные) значения Mt, м	Описание закрепле ния точки
	содержатся в Едином государственном реестре недвижимости		определены в результате выполнения комплексных кадастровых работ				
	X	Y	X	Y			
1	2	3	4	5	6	7	8
25	479496.55	4208579.40	479499.62	4208581.47	Метод спутниковых геодезических измерений (определений)	$Mt = \sqrt{(m_0^2 + m_1^2)} = \sqrt{(0,1^2 + 0,1^2)} = 0,1$	Долговремен ный межевой знак
28	479480.73	4208579.85	479483.93	4208581.16	Метод спутниковых геодезических измерений (определений)	$Mt = \sqrt{(m_0^2 + m_1^2)} = \sqrt{(0,1^2 + 0,1^2)} = 0,1$	Долговремен ный межевой знак
29	479476.97	4208578.45	479480.21	4208580.13	Метод спутниковых геодезических измерений (определений)	$Mt = \sqrt{(m_0^2 + m_1^2)} = \sqrt{(0,1^2 + 0,1^2)} = 0,1$	Долговремен ный межевой знак
30	479477.55	4208556.57	479480.30	4208557.87	Метод спутниковых геодезических измерений (определений)	$Mt = \sqrt{(m_0^2 + m_1^2)} = \sqrt{(0,1^2 + 0,1^2)} = 0,1$	Долговремен ный межевой знак
31	479482.25	4208556.60	479499.08	4208557.43	Метод спутниковых геодезических измерений (определений)	$Mt = \sqrt{(m_0^2 + m_1^2)} = \sqrt{(0,1^2 + 0,1^2)} = 0,1$	Долговремен ный межевой знак
32	479495.36	4208556.47	479502.16	4208557.75	Метод спутниковых геодезических измерений (определений)	$Mt = \sqrt{(m_0^2 + m_1^2)} = \sqrt{(0,1^2 + 0,1^2)} = 0,1$	Долговремен ный межевой знак
33	479498.67	4208556.74	-	-	-	-	Временный межевой знак
34	479523.24	4208557.43	479523.90	4208557.72	Метод спутниковых геодезических измерений (определений)	$Mt = \sqrt{(m_0^2 + m_1^2)} = \sqrt{(0,1^2 + 0,1^2)} = 0,1$	Долговремен ный межевой знак
35	479525.48	4208565.82	479526.69	4208567.05	Метод спутниковых геодезических измерений (определений)	$Mt = \sqrt{(m_0^2 + m_1^2)} = \sqrt{(0,1^2 + 0,1^2)} = 0,1$	Долговремен ный межевой знак

1. Сведения о характерных точках границ уточняемого земельного участка с кадастровым номером 03:14:170132:31 :							
Система координат 03.4						Зона № 4	
Обозначение характерных точек границ	Координаты, м				Метод определения координат	Формулы, примененные для расчета средней квадратической погрешности определения координат характерных точек границ (Mt), с подставленными в такие формулы значениями и итоговые (вычисленные) значения Mt, м	Описание закрепле ния точки
	содержатся в Едином государственном реестре недвижимости		определены в результате выполнения комплексных кадастровых работ				
	X	Y	X	Y			
1	2	3	4	5	6	7	8
36	479525.14	4208574.18	479526.85	4208573.48	Метод спутниковых геодезических измерений (определений)	$Mt = \sqrt{(m_0^2 + m_1^2)} = \sqrt{(0,1^2 + 0,1^2)} = 0,1$	Долговремен ный межевой знак
37	479524.19	4208577.75	479525.84	4208578.08	Метод спутниковых геодезических измерений (определений)	$Mt = \sqrt{(m_0^2 + m_1^2)} = \sqrt{(0,1^2 + 0,1^2)} = 0,1$	Долговремен ный межевой знак
38	479521.96	4208580.44	479523.43	4208581.90	Метод спутниковых геодезических измерений (определений)	$Mt = \sqrt{(m_0^2 + m_1^2)} = \sqrt{(0,1^2 + 0,1^2)} = 0,1$	Долговремен ный межевой знак
24	479505.58	4208579.63	479508.65	4208581.70	Метод спутниковых геодезических измерений (определений)	$Mt = \sqrt{(m_0^2 + m_1^2)} = \sqrt{(0,1^2 + 0,1^2)} = 0,1$	Долговремен ный межевой знак
27	479505.69	4208570.71	479508.76	4208572.78	Метод спутниковых геодезических измерений (определений)	$Mt = \sqrt{(m_0^2 + m_1^2)} = \sqrt{(0,1^2 + 0,1^2)} = 0,1$	Долговремен ный межевой знак
26	479496.63	4208570.62	479499.70	4208572.69	Метод спутниковых геодезических измерений (определений)	$Mt = \sqrt{(m_0^2 + m_1^2)} = \sqrt{(0,1^2 + 0,1^2)} = 0,1$	Долговремен ный межевой знак
25	479496.55	4208579.40	479499.62	4208581.47	Метод спутниковых геодезических измерений (определений)	$Mt = \sqrt{(m_0^2 + m_1^2)} = \sqrt{(0,1^2 + 0,1^2)} = 0,1$	Долговремен ный межевой знак
2. Сведения о частях границ уточняемого земельного участка с кадастровым номером 03:14:170132:31 :							
Обозначение части границ		Горизонтальное проложение (S), м	Описание прохождения части границ	Сведения о согласовании местоположения границ (согласовано/спорное)			
от т.	до т.						
1	2	3	4	5			
25	28	15.69	-	-			
28	29	3.86	-	-			
29	30	22.26	-	-			
30	31	18.79	-	-			
31	32	3.10	-	-			

2. Сведения о частях границ уточняемого земельного участка с кадастровым номером 03:14:170132:31 :				
Обозначение части границ		Горизонтальное проложение (S), м	Описание прохождения части границ	Сведения о согласовании местоположения границ (согласовано/спорное)
от т.	до т.			
1	2	3	4	5
32	34	21.74	-	-
34	35	9.74	-	-
35	36	6.43	-	-
36	37	4.71	-	-
37	38	4.52	-	-
38	24	14.78	-	-
24	27	8.92	-	-
27	26	9.06	-	-
26	25	8.78	-	-
3. Сведения о характеристиках уточняемого земельного участка с кадастровым номером 03:14:170132:31 :				
№ п/п	Наименование характеристики		Значение характеристики	
1	2		3	
1.	Адрес земельного участка		-	
1.1.	Сведения о местоположении земельного участка (при отсутствии адреса) в структурированном в соответствии с федеральной информационной адресной системой виде		-	
1.2.	Дополнительные сведения о местоположении земельного участка		-	
2.	Площадь земельного участка ± величина погрешности определения (вычисления) площади ($P \pm \Delta P$), м2		1004 ± 11	
3.	Формула, примененная для расчета предельной допустимой погрешности определения площади земельного участка, с подставленными значениями и итоговые (вычисленные) значения (ΔP), м2		$\Delta P = 3.5 * M_t * \sqrt{P} = 3.5 * 0,1 * \sqrt{1004} = 11$	
4.	Площадь земельного участка согласно сведениям Единого государственного реестра недвижимости ($P_{\text{кад}}$), м2		1004	
5.	Оценка расхождения P и $P_{\text{кад}}$ ($P - P_{\text{кад}}$), м2		-	
6.	Предельные минимальный и максимальный размеры земельного участка ($R_{\text{мин}}$ и $R_{\text{макс}}$), м2		100 5000	
7.	Кадастровый номер или иной государственный учетный номер (инвентарный) объекта недвижимости, расположенного на земельном участке		-	
8.	Вид (виды) разрешенного использования		-	
8.1.	Дополнительные сведения об использовании земельного участка		-	
9.	Сведения о земельных участках (землях общего пользования, территории общего пользования), посредством которых обеспечивается доступ		Земли общего пользования	
10.	Иные сведения		-	

4. Пояснения к сведениям об уточняемом земельном участке с кадастровым номером 03:14:170132:31 :

1.

В рамках ККР произведено исправление местоположения границ в связи с несоответствием местоположения границ согласно ЕГРН и фактических границ, выраженным в смещении границ, невключении характерных точек границ, а также несоответствием длин линий и конфигурации земельного участка относительно фактических границ и исходных документов. Вышеперечисленные несоответствия следует квалифицировать как реестровую ошибку в местоположении границ земельного участка.

Сведения об уточняемых земельных участках, необходимые для исправления реестровых ошибок в сведениях о местоположении их границ

**1. Сведения о характерных точках границ уточняемого земельного участка
с кадастровым номером 03:14:170132:14 :**

Система координат 03.4

Зона № 4

Обозначение характерных точек границ	Координаты, м				Метод определения координат	Формулы, примененные для расчета средней квадратической погрешности определения координат характерных точек границ (Mt), с подставленными в такие формулы значениями и итоговые (вычисленные) значения Mt, м	Описание закрепле ния точки
	содержатся в Едином государственном реестре недвижимости		определены в результате выполнения комплексных кадастровых работ				
	X	Y	X	Y			
1	2	3	4	5	6	7	8
167	479657.37	4208517.37	479660.21	4208487.82	Метод спутниковых геодезических измерений (определений)	$Mt = \sqrt{(m0^2 + m1^2)} = \sqrt{(0,1^2 + 0,1^2)} = 0,1$	Долговремен ный межевой знак
88	479655.82	4208487.70	479684.85	4208488.69	Метод спутниковых геодезических измерений (определений)	$Mt = \sqrt{(m0^2 + m1^2)} = \sqrt{(0,1^2 + 0,1^2)} = 0,1$	Долговремен ный межевой знак
168	479683.13	4208488.47	479684.17	4208507.48	Метод спутниковых геодезических измерений (определений)	$Mt = \sqrt{(m0^2 + m1^2)} = \sqrt{(0,1^2 + 0,1^2)} = 0,1$	Долговремен ный межевой знак
169	479683.26	4208517.37	479678.70	4208507.63	Метод спутниковых геодезических измерений (определений)	$Mt = \sqrt{(m0^2 + m1^2)} = \sqrt{(0,1^2 + 0,1^2)} = 0,1$	Долговремен ный межевой знак
н52У	-	-	479677.47	4208528.26	Метод спутниковых геодезических измерений (определений)	$Mt = \sqrt{(m0^2 + m1^2)} = \sqrt{(0,1^2 + 0,1^2)} = 0,1$	Долговремен ный межевой знак
н53У	-	-	479659.67	4208528.97	Метод спутниковых геодезических измерений (определений)	$Mt = \sqrt{(m0^2 + m1^2)} = \sqrt{(0,1^2 + 0,1^2)} = 0,1$	Долговремен ный межевой знак
167	479657.37	4208517.37	479660.21	4208487.82	Метод спутниковых геодезических измерений (определений)	$Mt = \sqrt{(m0^2 + m1^2)} = \sqrt{(0,1^2 + 0,1^2)} = 0,1$	Долговремен ный межевой знак

**2. Сведения о частях границ уточняемого земельного участка
с кадастровым номером 03:14:170132:14 :**

Обозначение части границ		Горизонтальное проложение (S), м	Описание прохождения части границ	Сведения о согласовании местоположения границ (согласовано/спорное)
от т.	до т.			
1	2	3	4	5
167	88	24.66	-	-
88	168	18.80	-	-

2. Сведения о частях границ уточняемого земельного участка с кадастровым номером 03:14:170132:14 :				
Обозначение части границ		Горизонтальное проложение (S), м	Описание прохождения части границ	Сведения о согласовании местоположения границ (согласовано/спорное)
от т.	до т.			
1	2	3	4	5
168	169	5.47	-	-
169	н52У	20.67	-	-
н52У	н53У	17.81	-	-
н53У	167	41.15	-	-
3. Сведения о характеристиках уточняемого земельного участка с кадастровым номером 03:14:170132:14 :				
№ п/п	Наименование характеристики		Значение характеристики	
1	2		3	
1.	Адрес земельного участка		-	
1.1.	Сведения о местоположении земельного участка (при отсутствии адреса) в структурированном в соответствии с федеральной информационной адресной системой виде		-	
1.2.	Дополнительные сведения о местоположении земельного участка		-	
2.	Площадь земельного участка ± величина погрешности определения (вычисления) площади (Р ± ΔР), м2		856 ± 10	
3.	Формула, примененная для расчета предельной допустимой погрешности определения площади земельного участка, с подставленными значениями и итоговые (вычисленные) значения (ΔР), м2		ΔР=3.5*Mt*√P=3.5*0,1*√856=10	
4.	Площадь земельного участка согласно сведениям Единого государственного реестра недвижимости (Ркад), м2		778	
5.	Оценка расхождения Р и Ркад (Р - Ркад), м2		78	
6.	Предельные минимальный и максимальный размеры земельного участка (Рмин и Рмакс), м2		400 2500	
7.	Кадастровый номер или иной государственный учетный номер (инвентарный) объекта недвижимости, расположенного на земельном участке		03:14:170132:52	
8.	Вид (виды) разрешенного использования		-	
8.1.	Дополнительные сведения об использовании земельного участка		-	
9.	Сведения о земельных участках (землях общего пользования, территории общего пользования), посредством которых обеспечивается доступ		Земли общего пользования	
10.	Иные сведения		-	
4. Пояснения к сведениям об уточняемом земельном участке с кадастровым номером 03:14:170132:14 :				
1.	В рамках ККР произведено исправление местоположения границ в связи с несоответствием местоположения границ согласно ЕГРН и фактических границ, выраженным в смещении границ, невключении характерных точек границ, а также несоответствием длин линий и конфигурации земельного участка относительно фактических границ и исходных документов. Вышеперечисленные несоответствия следует квалифицировать как реестровую ошибку в местоположении границ земельного участка.			

**Описание местоположения зданий, сооружений,
объектов незавершенного строительства на земельном участке**

**1. Сведения о характерных точках контура объекта недвижимости
с кадастровым номером : 03:14:170132:52 :**

Система координат МСК-03, зона 4

Зона № 4

Обозначение характерных точек контура	Содержатся в Едином государственном реестре недвижимости			Определены в ходе выполнения комплексных кадастровых работ			Метод опреде ления коор динат	Формулы, примененные для расчета средней квадратической погрешности определения координат характерных точек (Mt), м, с подставленными в такие формулы значениями и итоговые (вычисленные) значения Mt, м
	Координаты, м		Ради ус, м	Координаты, м		Ради ус, м		
	X	Y	R	X	Y	R		
1	2	3	4	5	6	7	8	9
н18О	-	-	-	479661.96	4208521.62	-	Метод спутниковых геодезических измерений (определений)	$Mt = \sqrt{(m0^2 + m1^2)} = \sqrt{(0,1^2 + 0,1^2)} = 0,1$
н19О	-	-	-	479662.22	4208510.84	-	Метод спутниковых геодезических измерений (определений)	$Mt = \sqrt{(m0^2 + m1^2)} = \sqrt{(0,1^2 + 0,1^2)} = 0,1$
н20О	-	-	-	479669.86	4208511.14	-	Метод спутниковых геодезических измерений (определений)	$Mt = \sqrt{(m0^2 + m1^2)} = \sqrt{(0,1^2 + 0,1^2)} = 0,1$
н21О	-	-	-	479669.37	4208521.97	-	Метод спутниковых геодезических измерений (определений)	$Mt = \sqrt{(m0^2 + m1^2)} = \sqrt{(0,1^2 + 0,1^2)} = 0,1$
н18О	-	-	-	479661.96	4208521.62	-	Метод спутниковых геодезических измерений (определений)	$Mt = \sqrt{(m0^2 + m1^2)} = \sqrt{(0,1^2 + 0,1^2)} = 0,1$

**2. Сведения о характеристиках объекта недвижимости
с кадастровым номером : 03:14:170132:52 :**

№ п/п	Наименование характеристики	Значение характеристики
1	2	3
1.	Вид объекта недвижимости	здание
2.	Ранее присвоенный государственный учетный номер (инвентарный) здания, сооружения, объекта незавершенного строительства	-
3.	Кадастровый номер земельного участка (земельных участков), в границах которого (которых) расположены здание, сооружение, объект незавершенного строительства	03:14:170132:14
4.	Уникальный учетный номер кадастрового квартала, в границах которого расположены здание, сооружение, объект незавершенного строительства	03:14:170132
5.	Адрес здания, сооружения, объекта незавершенного строительства	-

2. Сведения о характеристиках объекта недвижимости с кадастровым номером : 03:14:170132:52 :

№ п/п	Наименование характеристики	Значение характеристики
1	2	3
5.1.	Сведения о местоположении здания, сооружения, объекта незавершенного строительства (при отсутствии адреса) в структурированном в соответствии с федеральной информационной адресной системой виде	-
5.2.	Дополнительные сведения о местоположении	-
6.	Иные сведения	-

3. Пояснения к сведениям об объекте недвижимости с кадастровым номером 03:14:170132:52 :

1.	-
----	---

**Описание местоположения зданий, сооружений,
объектов незавершенного строительства на земельном участке**

**1. Сведения о характерных точках контура объекта недвижимости
с кадастровым номером : 03:14:170132:41 :**

Система координат МСК-03, зона 4

Зона № 4

Обозначение характерных точек контура	Содержатся в Едином государственном реестре недвижимости			Определены в ходе выполнения комплексных кадастровых работ			Метод опреде ления коор динат	Формулы, примененные для расчета средней квадратической погрешности определения координат характерных точек (Mt), м, с подставленными в такие формулы значениями и итоговые (вычисленные) значения Mt, м
	Координаты, м		Радн ус, м	Координаты, м		Радн ус, м		
	X	Y	R	X	Y	R		
1	2	3	4	5	6	7	8	9
45	-	-	-	479637.20	4208419.52	-	-	-
н22О	-	-	-	479643.93	4208419.51	-	Метод спутниковых геодезических измерений (определений)	$Mt = \sqrt{(m0^2 + m1^2)} = \sqrt{(0,1^2 + 0,1^2)} = 0,1$
н23О	-	-	-	479644.07	4208433.91	-	Метод спутниковых геодезических измерений (определений)	$Mt = \sqrt{(m0^2 + m1^2)} = \sqrt{(0,1^2 + 0,1^2)} = 0,1$
н24О	-	-	-	479638.83	4208433.94	-	Метод спутниковых геодезических измерений (определений)	$Mt = \sqrt{(m0^2 + m1^2)} = \sqrt{(0,1^2 + 0,1^2)} = 0,1$
н25О	-	-	-	479638.77	4208430.72	-	Метод спутниковых геодезических измерений (определений)	$Mt = \sqrt{(m0^2 + m1^2)} = \sqrt{(0,1^2 + 0,1^2)} = 0,1$
н26О	-	-	-	479628.95	4208430.82	-	Метод спутниковых геодезических измерений (определений)	$Mt = \sqrt{(m0^2 + m1^2)} = \sqrt{(0,1^2 + 0,1^2)} = 0,1$
н27О	-	-	-	479628.81	4208419.48	-	Метод спутниковых геодезических измерений (определений)	$Mt = \sqrt{(m0^2 + m1^2)} = \sqrt{(0,1^2 + 0,1^2)} = 0,1$
45	-	-	-	479637.20	4208419.52	-	-	-

**2. Сведения о характеристиках объекта недвижимости
с кадастровым номером : 03:14:170132:41 :**

№ п/п	Наименование характеристики	Значение характеристики
1	2	3
1.	Вид объекта недвижимости	здание
2.	Ранее присвоенный государственный учетный номер (инвентарный) здания, сооружения, объекта незавершенного строительства	-

**Описание местоположения зданий, сооружений,
объектов незавершенного строительства на земельном участке**

**1. Сведения о характерных точках контура объекта недвижимости
с кадастровым номером : 03:14:000000:2042 :**

Система координат МСК-03, зона 4

Зона № 4

Обозначение характерных точек контура	Содержатся в Едином государственном реестре недвижимости			Определены в ходе выполнения комплексных кадастровых работ			Метод опреде ления коор динат	Формулы, примененные для расчета средней квадратической погрешности определения координат характерных точек (Mt), м, с подставленными в такие формулы значениями и итоговые (вычисленные) значения Mt, м
	Координаты, м		Ради ус, м	Координаты, м		Ради ус, м		
	X	Y	R	X	Y	R		
1	2	3	4	5	6	7	8	9
н28О	-	-	-	479645.42	4208580.56	-	Метод спутниковых геодезических измерений (определений)	$Mt = \sqrt{(m0^2 + m1^2)} = \sqrt{(0,1^2 + 0,1^2)} = 0,1$
н29О	-	-	-	479646.38	4208567.84	-	Метод спутниковых геодезических измерений (определений)	$Mt = \sqrt{(m0^2 + m1^2)} = \sqrt{(0,1^2 + 0,1^2)} = 0,1$
н30О	-	-	-	479661.74	4208569.30	-	Метод спутниковых геодезических измерений (определений)	$Mt = \sqrt{(m0^2 + m1^2)} = \sqrt{(0,1^2 + 0,1^2)} = 0,1$
н31О	-	-	-	479660.76	4208581.80	-	Метод спутниковых геодезических измерений (определений)	$Mt = \sqrt{(m0^2 + m1^2)} = \sqrt{(0,1^2 + 0,1^2)} = 0,1$
н28О	-	-	-	479645.42	4208580.56	-	Метод спутниковых геодезических измерений (определений)	$Mt = \sqrt{(m0^2 + m1^2)} = \sqrt{(0,1^2 + 0,1^2)} = 0,1$

**2. Сведения о характеристиках объекта недвижимости
с кадастровым номером : 03:14:000000:2042 :**

№ п/п	Наименование характеристики	Значение характеристики
1	2	3
1.	Вид объекта недвижимости	здание
2.	Ранее присвоенный государственный учетный номер (инвентарный) здания, сооружения, объекта незавершенного строительства	-
3.	Кадастровый номер земельного участка (земельных участков), в границах которого (которых) расположены здание, сооружение, объект незавершенного строительства	03:14:170132:33
4.	Уникальный учетный номер кадастрового квартала, в границах которого расположены здание, сооружение, объект незавершенного строительства	03:14:170132
5.	Адрес здания, сооружения, объекта незавершенного строительства	-

**2. Сведения о характеристиках объекта недвижимости
с кадастровым номером : 03:14:000000:2042 :**

№ п/п	Наименование характеристики	Значение характеристики
1	2	3
5.1.	Сведения о местоположении здания, сооружения, объекта незавершенного строительства (при отсутствии адреса) в структурированном в соответствии с федеральной информационной адресной системой виде	-
5.2.	Дополнительные сведения о местоположении	-
6.	Иные сведения	-

3. Пояснения к сведениям об объекте недвижимости с кадастровым номером 03:14:000000:2042 :

1.	-
----	---

Описание местоположения зданий, сооружений, объектов незавершенного строительства на земельном участке

1. Сведения о характерных точках контура объекта недвижимости с кадастровым номером : 03:14:000000:405 :

Система координат МСК-03, зона 4

Зона № 4

Обозначение характерных точек контура	Содержатся в Едином государственном реестре недвижимости			Определены в ходе выполнения комплексных кадастровых работ			Метод опреде ления коор динат	Формулы, примененные для расчета средней квадратической погрешности определения координат характерных точек (Mt), м, с подставленными в такие формулы значениями и итоговые (вычисленные) значения Mt, м
	Координаты, м		Ради ус, м	Координаты, м		Ради ус, м		
	X	Y	R	X	Y	R		
1	2	3	4	5	6	7	8	9
76	-	-	-	479487.39	4208491.42	-	-	-
н32О	-	-	-	479487.56	4208484.30	-	Метод спутниковых геодезических измерений (определений)	$Mt = \sqrt{(m0^2 + m1^2)} = \sqrt{(0,1^2 + 0,1^2)} = 0,1$
н33О	-	-	-	479499.11	4208484.37	-	Метод спутниковых геодезических измерений (определений)	$Mt = \sqrt{(m0^2 + m1^2)} = \sqrt{(0,1^2 + 0,1^2)} = 0,1$
н34О	-	-	-	479498.90	4208498.72	-	Метод спутниковых геодезических измерений (определений)	$Mt = \sqrt{(m0^2 + m1^2)} = \sqrt{(0,1^2 + 0,1^2)} = 0,1$
н35О	-	-	-	479487.47	4208498.69	-	Метод спутниковых геодезических измерений (определений)	$Mt = \sqrt{(m0^2 + m1^2)} = \sqrt{(0,1^2 + 0,1^2)} = 0,1$
76	-	-	-	479487.39	4208491.42	-	-	-

2. Сведения о характеристиках объекта недвижимости с кадастровым номером : 03:14:000000:405 :

№ п/п	Наименование характеристики	Значение характеристики
1	2	3
1.	Вид объекта недвижимости	здание
2.	Ранее присвоенный государственный учетный номер (инвентарный) здания, сооружения, объекта незавершенного строительства	-
3.	Кадастровый номер земельного участка (земельных участков), в границах которого (которых) расположены здание, сооружение, объект незавершенного строительства	03:14:170132:3, 03:14:170132:11
4.	Уникальный учетный номер кадастрового квартала, в границах которого расположены здание, сооружение, объект незавершенного строительства	03:14:170132
5.	Адрес здания, сооружения, объекта незавершенного строительства	-

2. Сведения о характеристиках объекта недвижимости с кадастровым номером : 03:14:000000:405 :

№ п/п	Наименование характеристики	Значение характеристики
1	2	3
5.1.	Сведения о местоположении здания, сооружения, объекта незавершенного строительства (при отсутствии адреса) в структурированном в соответствии с федеральной информационной адресной системой виде	-
5.2.	Дополнительные сведения о местоположении	-
6.	Иные сведения	-

3. Пояснения к сведениям об объекте недвижимости с кадастровым номером 03:14:000000:405 :

1.	-
----	---

**Описание местоположения зданий, сооружений,
объектов незавершенного строительства на земельном участке**

**1. Сведения о характерных точках контура объекта недвижимости
с кадастровым номером : 03:14:000000:406 :**

Система координат МСК-03, зона 4

Зона № 4

Обозначение характерных точек контура	Содержатся в Едином государственном реестре недвижимости			Определены в ходе выполнения комплексных кадастровых работ			Метод опреде ления коор динат	Формулы, примененные для расчета средней квадратической погрешности определения координат характерных точек (Mt), м, с подставленными в такие формулы значениями и итоговые (вычисленные) значения Mt, м
	Координаты, м		Ради ус, м	Координаты, м		Ради ус, м		
	X	Y	R	X	Y	R		
1	2	3	4	5	6	7	8	9
н36О	-	-	-	479530.18	4208446.07	-	Метод спутниковых геодезических измерений (определений)	$Mt = \sqrt{(m0^2 + m1^2)} = \sqrt{(0,1^2 + 0,1^2)} = 0,1$
н37О	-	-	-	479536.93	4208454.93	-	Метод спутниковых геодезических измерений (определений)	$Mt = \sqrt{(m0^2 + m1^2)} = \sqrt{(0,1^2 + 0,1^2)} = 0,1$
н38О	-	-	-	479523.06	4208466.28	-	Метод спутниковых геодезических измерений (определений)	$Mt = \sqrt{(m0^2 + m1^2)} = \sqrt{(0,1^2 + 0,1^2)} = 0,1$
н39О	-	-	-	479516.13	4208457.51	-	Метод спутниковых геодезических измерений (определений)	$Mt = \sqrt{(m0^2 + m1^2)} = \sqrt{(0,1^2 + 0,1^2)} = 0,1$
104	-	-	-	479521.77	4208452.92	-	-	-
н36О	-	-	-	479530.18	4208446.07	-	Метод спутниковых геодезических измерений (определений)	$Mt = \sqrt{(m0^2 + m1^2)} = \sqrt{(0,1^2 + 0,1^2)} = 0,1$

**2. Сведения о характеристиках объекта недвижимости
с кадастровым номером : 03:14:000000:406 :**

№ п/п	Наименование характеристики	Значение характеристики
1	2	3
1.	Вид объекта недвижимости	здание
2.	Ранее присвоенный государственный учетный номер (инвентарный) здания, сооружения, объекта незавершенного строительства	-
3.	Кадастровый номер земельного участка (земельных участков), в границах которого (которых) расположены здание, сооружение, объект незавершенного строительства	03:14:170132:8, 03:14:170132:9
4.	Уникальный учетный номер кадастрового квартала, в границах которого расположены здание, сооружение, объект незавершенного строительства	03:14:170132

2. Сведения о характеристиках объекта недвижимости с кадастровым номером : 03:14:000000:406 :

№ п/п	Наименование характеристики	Значение характеристики
1	2	3
5.	Адрес здания, сооружения, объекта незавершенного строительства	-
5.1.	Сведения о местоположении здания, сооружения, объекта незавершенного строительства (при отсутствии адреса) в структурированном в соответствии с федеральной информационной адресной системой виде	-
5.2.	Дополнительные сведения о местоположении	-
6.	Иные сведения	-

3. Пояснения к сведениям об объекте недвижимости с кадастровым номером 03:14:000000:406 :

1.	-
----	---

**Описание местоположения зданий, сооружений,
объектов незавершенного строительства на земельном участке**

**1. Сведения о характерных точках контура объекта недвижимости
с кадастровым номером : 03:14:170132:36 :**

Система координат МСК-03, зона 4

Зона № 4

Обозначение характерных точек контура	Содержатся в Едином государственном реестре недвижимости			Определены в ходе выполнения комплексных кадастровых работ			Метод опреде ления коор динат	Формулы, примененные для расчета средней квадратической погрешности определения координат характерных точек (Mt), м, с подставленными в такие формулы значениями и итоговые (вычисленные) значения Mt, м
	Координаты, м		Ради ус, м	Координаты, м		Ради ус, м		
	X	Y	R	X	Y	R		
1	2	3	4	5	6	7	8	9
48	-	-	-	479596.37	4208419.49	-	-	-
н40О	-	-	-	479603.99	4208419.49	-	Метод спутниковых геодезических измерений (определений)	$Mt = \sqrt{(m0^2 + m1^2)} = \sqrt{(0,1^2 + 0,1^2)} = 0,1$
н41О	-	-	-	479603.87	4208430.64	-	Метод спутниковых геодезических измерений (определений)	$Mt = \sqrt{(m0^2 + m1^2)} = \sqrt{(0,1^2 + 0,1^2)} = 0,1$
47	-	-	-	479596.20	4208430.49	-	-	-
н42О	-	-	-	479588.69	4208430.48	-	Метод спутниковых геодезических измерений (определений)	$Mt = \sqrt{(m0^2 + m1^2)} = \sqrt{(0,1^2 + 0,1^2)} = 0,1$
н43О	-	-	-	479588.62	4208419.49	-	Метод спутниковых геодезических измерений (определений)	$Mt = \sqrt{(m0^2 + m1^2)} = \sqrt{(0,1^2 + 0,1^2)} = 0,1$
48	-	-	-	479596.37	4208419.49	-	-	-

**2. Сведения о характеристиках объекта недвижимости
с кадастровым номером : 03:14:170132:36 :**

№ п/п	Наименование характеристики	Значение характеристики
1	2	3
1.	Вид объекта недвижимости	здание
2.	Ранее присвоенный государственный учетный номер (инвентарный) здания, сооружения, объекта незавершенного строительства	-
3.	Кадастровый номер земельного участка (земельных участков), в границах которого (которых) расположены здание, сооружение, объект незавершенного строительства	03:14:170132:12, 03:14:170132:15
4.	Уникальный учетный номер кадастрового квартала, в границах которого расположены здание, сооружение, объект незавершенного строительства	03:14:170132
5.	Адрес здания, сооружения, объекта незавершенного строительства	-

2. Сведения о характеристиках объекта недвижимости с кадастровым номером : 03:14:170132:36 :

№ п/п	Наименование характеристики	Значение характеристики
1	2	3
5.1.	Сведения о местоположении здания, сооружения, объекта незавершенного строительства (при отсутствии адреса) в структурированном в соответствии с федеральной информационной адресной системой виде	-
5.2.	Дополнительные сведения о местоположении	-
6.	Иные сведения	-

3. Пояснения к сведениям об объекте недвижимости с кадастровым номером 03:14:170132:36 :

1.	-
----	---

**Описание местоположения зданий, сооружений,
объектов незавершенного строительства на земельном участке**

**1. Сведения о характерных точках контура объекта недвижимости
с кадастровым номером : 03:14:170132:37 :**

Система координат МСК-03, зона 4

Зона № 4

Обозначение характерных точек контура	Содержатся в Едином государственном реестре недвижимости			Определены в ходе выполнения комплексных кадастровых работ			Метод опреде ления коор динат	Формулы, примененные для расчета средней квадратической погрешности определения координат характерных точек (Mt), м, с подставленными в такие формулы значениями и итоговые (вычисленные) значения Mt, м
	Координаты, м		Ради ус, м	Координаты, м		Ради ус, м		
	X	Y	R	X	Y	R		
1	2	3	4	5	6	7	8	9
н44О	-	-	-	479545.75	4208435.77	-	Метод спутниковых геодезических измерений (определений)	$Mt = \sqrt{(m0^2 + m1^2)} = \sqrt{(0,1^2 + 0,1^2)} = 0,1$
н45О	-	-	-	479553.37	4208429.81	-	Метод спутниковых геодезических измерений (определений)	$Mt = \sqrt{(m0^2 + m1^2)} = \sqrt{(0,1^2 + 0,1^2)} = 0,1$
н46О	-	-	-	479560.62	4208439.25	-	Метод спутниковых геодезических измерений (определений)	$Mt = \sqrt{(m0^2 + m1^2)} = \sqrt{(0,1^2 + 0,1^2)} = 0,1$
н47О	-	-	-	479553.40	4208445.23	-	Метод спутниковых геодезических измерений (определений)	$Mt = \sqrt{(m0^2 + m1^2)} = \sqrt{(0,1^2 + 0,1^2)} = 0,1$
н44О	-	-	-	479545.75	4208435.77	-	Метод спутниковых геодезических измерений (определений)	$Mt = \sqrt{(m0^2 + m1^2)} = \sqrt{(0,1^2 + 0,1^2)} = 0,1$

**2. Сведения о характеристиках объекта недвижимости
с кадастровым номером : 03:14:170132:37 :**

№ п/п	Наименование характеристики	Значение характеристики
1	2	3
1.	Вид объекта недвижимости	здание
2.	Ранее присвоенный государственный учетный номер (инвентарный) здания, сооружения, объекта незавершенного строительства	-
3.	Кадастровый номер земельного участка (земельных участков), в границах которого (которых) расположены здание, сооружение, объект незавершенного строительства	03:14:170132:16
4.	Уникальный учетный номер кадастрового квартала, в границах которого расположены здание, сооружение, объект незавершенного строительства	03:14:170132
5.	Адрес здания, сооружения, объекта незавершенного строительства	-

2. Сведения о характеристиках объекта недвижимости с кадастровым номером : 03:14:170132:37 :

№ п/п	Наименование характеристики	Значение характеристики
1	2	3
5.1.	Сведения о местоположении здания, сооружения, объекта незавершенного строительства (при отсутствии адреса) в структурированном в соответствии с федеральной информационной адресной системой виде	-
5.2.	Дополнительные сведения о местоположении	-
6.	Иные сведения	-

3. Пояснения к сведениям об объекте недвижимости с кадастровым номером 03:14:170132:37 :

1.	-
----	---

**Описание местоположения зданий, сооружений,
объектов незавершенного строительства на земельном участке**

**1. Сведения о характерных точках контура объекта недвижимости
с кадастровым номером : 03:14:170132:39 :**

Система координат МСК-03, зона 4

Зона № 4

Обозначение характерных точек контура	Содержатся в Едином государственном реестре недвижимости			Определены в ходе выполнения комплексных кадастровых работ			Метод опреде ления коор динат	Формулы, примененные для расчета средней квадратической погрешности определения координат характерных точек (Mt), м, с подставленными в такие формулы значениями и итоговые (вычисленные) значения Mt, м
	Координаты, м		Ради ус, м	Координаты, м		Ради ус, м		
	X	Y	R	X	Y	R		
1	2	3	4	5	6	7	8	9
н48О	-	-	-	479665.06	4208419.35	-	Метод спутниковых геодезических измерений (определений)	$Mt = \sqrt{(m0^2 + m1^2)} = \sqrt{(0,1^2 + 0,1^2)} = 0,1$
н49О	-	-	-	479677.07	4208419.57	-	Метод спутниковых геодезических измерений (определений)	$Mt = \sqrt{(m0^2 + m1^2)} = \sqrt{(0,1^2 + 0,1^2)} = 0,1$
н50О	-	-	-	479676.85	4208429.24	-	Метод спутниковых геодезических измерений (определений)	$Mt = \sqrt{(m0^2 + m1^2)} = \sqrt{(0,1^2 + 0,1^2)} = 0,1$
н51О	-	-	-	479664.94	4208429.15	-	Метод спутниковых геодезических измерений (определений)	$Mt = \sqrt{(m0^2 + m1^2)} = \sqrt{(0,1^2 + 0,1^2)} = 0,1$
н48О	-	-	-	479665.06	4208419.35	-	Метод спутниковых геодезических измерений (определений)	$Mt = \sqrt{(m0^2 + m1^2)} = \sqrt{(0,1^2 + 0,1^2)} = 0,1$

**2. Сведения о характеристиках объекта недвижимости
с кадастровым номером : 03:14:170132:39 :**

№ п/п	Наименование характеристики	Значение характеристики
1	2	3
1.	Вид объекта недвижимости	здание
2.	Ранее присвоенный государственный учетный номер (инвентарный) здания, сооружения, объекта незавершенного строительства	-
3.	Кадастровый номер земельного участка (земельных участков), в границах которого (которых) расположены здание, сооружение, объект незавершенного строительства	03:14:170132:1
4.	Уникальный учетный номер кадастрового квартала, в границах которого расположены здание, сооружение, объект незавершенного строительства	03:14:170132
5.	Адрес здания, сооружения, объекта незавершенного строительства	-

2. Сведения о характеристиках объекта недвижимости с кадастровым номером : 03:14:170132:39 :

№ п/п	Наименование характеристики	Значение характеристики
1	2	3
5.1.	Сведения о местоположении здания, сооружения, объекта незавершенного строительства (при отсутствии адреса) в структурированном в соответствии с федеральной информационной адресной системой виде	-
5.2.	Дополнительные сведения о местоположении	-
6.	Иные сведения	-

3. Пояснения к сведениям об объекте недвижимости с кадастровым номером 03:14:170132:39 :

1.	-
----	---

Сведения о зданиях, сооружениях, объектах незавершенного строительства, необходимые для исправления реестровых ошибок в сведениях об описании их местоположения

1. Сведения о характерных точках контура

здание

вид объекта недвижимости (здание, сооружение, объект незавершенного строительства)

с кадастровым номером 03:14:170132:169 :

Система координат 03.4

Зона № 4

Обозначение характерных точек контура	Содержатся в Едином государственном реестре недвижимости		Ради ус, м	Определены в ходе выполнения комплексных кадастровых работ		Ради ус, м	Метод опреде ления коор динат	Формулы, примененные для расчета средней квадратической погрешности определения координат характерных точек (Mt), м, с подставленными в такие формулы значениями и итоговые (вычисленные) значения Mt, м
	Координаты, м			Координаты, м				
	X	Y		X	Y			
1	2	3	4	5	6	7	8	9
03:14:170132:169 (1/5)								-
136	479627.50	4208537.5 0	-	479630.4 8	4208537.9 3	-	Метод спутниковых геодезически х измерений (определений)	$Mt = \sqrt{(m_0^2 + m_1^2)}= \sqrt{(0,1^2+0,1^2)}=0,1$
137	479627.52	4208546.2 0	-	479630.5 0	4208546.6 3	-	Метод спутниковых геодезически х измерений (определений)	$Mt = \sqrt{(m_0^2 + m_1^2)}= \sqrt{(0,1^2+0,1^2)}=0,1$
138	479619.14	4208546.2 3	-	479622.1 2	4208546.6 6	-	Метод спутниковых геодезически х измерений (определений)	$Mt = \sqrt{(m_0^2 + m_1^2)}= \sqrt{(0,1^2+0,1^2)}=0,1$
139	479619.11	4208537.5 3	-	479622.0 9	4208537.9 6	-	Метод спутниковых геодезически х измерений (определений)	$Mt = \sqrt{(m_0^2 + m_1^2)}= \sqrt{(0,1^2+0,1^2)}=0,1$
136	479627.50	4208537.5 0	-	479630.4 8	4208537.9 3	-	Метод спутниковых геодезически х измерений (определений)	$Mt = \sqrt{(m_0^2 + m_1^2)}= \sqrt{(0,1^2+0,1^2)}=0,1$
03:14:170132:169 (2/5)								-
140	479607.24	4208537.5 1	-	479610.2 2	4208537.9 4	-	Метод спутниковых геодезически х измерений (определений)	$Mt = \sqrt{(m_0^2 + m_1^2)}= \sqrt{(0,1^2+0,1^2)}=0,1$

Сведения о зданиях, сооружениях, объектах незавершенного строительства, необходимые для исправления реестровых ошибок в сведениях об описании их местоположения

1. Сведения о характерных точках контура

здание

вид объекта недвижимости (здание, сооружение, объект незавершенного строительства)

с кадастровым номером 03:14:170132:169 :

Система координат 03.4

Зона № 4

Обозначение характерных точек контура	Содержатся в Едином государственном реестре недвижимости		Определены в ходе выполнения комплексных кадастровых работ		Метод опреде ления коор динат	Формулы, примененные для расчета средней квадратической погрешности определения координат характерных точек (Mt), м, с подставленными в такие формулы значениями и итоговые (вычисленные) значения Mt, м		
	Координаты, м		Ради ус, м	Координаты, м			Ради ус, м	
	X	Y	R	X			Y	R
1	2	3	4	5	6	7	8	9
141	479607.27	4208546.2 6	-	479610.2 5	4208546.6 9	-	Метод спутниковых геодезически х измерений (определений)	$Mt = \sqrt{(m_0^2 + m_1^2)}= \sqrt{(0,1^2+0,1^2)}=0,1$
142	479588.85	4208546.2 6	-	479591.8 3	4208546.6 9	-	Метод спутниковых геодезически х измерений (определений)	$Mt = \sqrt{(m_0^2 + m_1^2)}= \sqrt{(0,1^2+0,1^2)}=0,1$
143	479588.82	4208537.5 6	-	479591.8 0	4208537.9 9	-	Метод спутниковых геодезически х измерений (определений)	$Mt = \sqrt{(m_0^2 + m_1^2)}= \sqrt{(0,1^2+0,1^2)}=0,1$
140	479607.24	4208537.5 1	-	479610.2 2	4208537.9 4	-	Метод спутниковых геодезически х измерений (определений)	$Mt = \sqrt{(m_0^2 + m_1^2)}= \sqrt{(0,1^2+0,1^2)}=0,1$
03:14:170132:169 (3/5)								-
144	479627.58	4208537.7 3	-	479630.5 6	4208538.1 6	-	Метод спутниковых геодезически х измерений (определений)	$Mt = \sqrt{(m_0^2 + m_1^2)}= \sqrt{(0,1^2+0,1^2)}=0,1$
145	479627.60	4208546.2 6	-	479630.5 8	4208546.6 9	-	Метод спутниковых геодезически х измерений (определений)	$Mt = \sqrt{(m_0^2 + m_1^2)}= \sqrt{(0,1^2+0,1^2)}=0,1$
146	479599.02	4208546.2 8	-	479602.0 0	4208546.7 1	-	Метод спутниковых геодезически х измерений (определений)	$Mt = \sqrt{(m_0^2 + m_1^2)}= \sqrt{(0,1^2+0,1^2)}=0,1$

Сведения о зданиях, сооружениях, объектах незавершенного строительства, необходимые для исправления реестровых ошибок в сведениях об описании их местоположения

1. Сведения о характерных точках контура

здание

вид объекта недвижимости (здание, сооружение, объект незавершенного строительства)

с кадастровым номером 03:14:170132:169 :

Система координат 03.4

Зона № 4

Обозначение характерных точек контура	Содержатся в Едином государственном реестре недвижимости			Определены в ходе выполнения комплексных кадастровых работ			Метод опреде ления коор динат	Формулы, примененные для расчета средней квадратической погрешности определения координат характерных точек (Mt), м, с подставленными в такие формулы значениями и итоговые (вычисленные) значения Mt, м
	Координаты, м		Ради ус, м	Координаты, м		Ради ус, м		
	X	Y	R	X	Y	R		
1	2	3	4	5	6	7	8	9
147	479599.00	4208537.8 1	-	479601.9 8	4208538.2 4	-	Метод спутниковых геодезически х измерений (определений)	$Mt = \sqrt{(m_0^2 + m_1^2)}= \sqrt{(0,1^2+0,1^2)}=0,1$
148	479607.09	4208537.7 9	-	479610.0 7	4208538.2 2	-	Метод спутниковых геодезически х измерений (определений)	$Mt = \sqrt{(m_0^2 + m_1^2)}= \sqrt{(0,1^2+0,1^2)}=0,1$
149	479607.09	4208539.8 8	-	479610.0 7	4208540.3 1	-	Метод спутниковых геодезически х измерений (определений)	$Mt = \sqrt{(m_0^2 + m_1^2)}= \sqrt{(0,1^2+0,1^2)}=0,1$
150	479611.54	4208539.8 7	-	479614.5 2	4208540.3 0	-	Метод спутниковых геодезически х измерений (определений)	$Mt = \sqrt{(m_0^2 + m_1^2)}= \sqrt{(0,1^2+0,1^2)}=0,1$
151	479611.54	4208538.1 0	-	479614.5 2	4208538.5 3	-	Метод спутниковых геодезически х измерений (определений)	$Mt = \sqrt{(m_0^2 + m_1^2)}= \sqrt{(0,1^2+0,1^2)}=0,1$
152	479616.07	4208538.0 9	-	479619.0 5	4208538.5 2	-	Метод спутниковых геодезически х измерений (определений)	$Mt = \sqrt{(m_0^2 + m_1^2)}= \sqrt{(0,1^2+0,1^2)}=0,1$
153	479616.07	4208539.8 6	-	479619.0 5	4208540.2 9	-	Метод спутниковых геодезически х измерений (определений)	$Mt = \sqrt{(m_0^2 + m_1^2)}= \sqrt{(0,1^2+0,1^2)}=0,1$

Сведения о зданиях, сооружениях, объектах незавершенного строительства, необходимые для исправления реестровых ошибок в сведениях об описании их местоположения

1. Сведения о характерных точках контура

здание

вид объекта недвижимости (здание, сооружение, объект незавершенного строительства)

с кадастровым номером 03:14:170132:169 :

Система координат 03.4

Зона № 4

Обозначение характерных точек контура	Содержатся в Едином государственном реестре недвижимости		Определены в ходе выполнения комплексных кадастровых работ		Метод опреде ления коор динат	Формулы, примененные для расчета средней квадратической погрешности определения координат характерных точек (Mt), м, с подставленными в такие формулы значениями и итоговые (вычисленные) значения Mt, м		
	Координаты, м		Ради ус, м	Координаты, м			Ради ус, м	
	X	Y	R	X			Y	R
1	2	3	4	5	6	7	8	9
154	479618.95	4208539.8 5	-	479621.9 3	4208540.2 8	-	Метод спутниковых геодезически х измерений (определений)	$Mt = \sqrt{(m_0^2 + m_1^2)}= \sqrt{(0,1^2+0,1^2)}=0,1$
155	479618.95	4208537.7 6	-	479621.9 3	4208538.1 9	-	Метод спутниковых геодезически х измерений (определений)	$Mt = \sqrt{(m_0^2 + m_1^2)}= \sqrt{(0,1^2+0,1^2)}=0,1$
144	479627.58	4208537.7 3	-	479630.5 6	4208538.1 6	-	Метод спутниковых геодезически х измерений (определений)	$Mt = \sqrt{(m_0^2 + m_1^2)}= \sqrt{(0,1^2+0,1^2)}=0,1$
03:14:170132:169 (4/5)								-
144	479627.58	4208537.7 3	-	479630.5 6	4208538.1 6	-	Метод спутниковых геодезически х измерений (определений)	$Mt = \sqrt{(m_0^2 + m_1^2)}= \sqrt{(0,1^2+0,1^2)}=0,1$
145	479627.60	4208546.2 6	-	479630.5 8	4208546.6 9	-	Метод спутниковых геодезически х измерений (определений)	$Mt = \sqrt{(m_0^2 + m_1^2)}= \sqrt{(0,1^2+0,1^2)}=0,1$
156	479618.97	4208546.2 9	-	479621.9 5	4208546.7 2	-	Метод спутниковых геодезически х измерений (определений)	$Mt = \sqrt{(m_0^2 + m_1^2)}= \sqrt{(0,1^2+0,1^2)}=0,1$
155	479618.95	4208537.7 6	-	479621.9 3	4208538.1 9	-	Метод спутниковых геодезически х измерений (определений)	$Mt = \sqrt{(m_0^2 + m_1^2)}= \sqrt{(0,1^2+0,1^2)}=0,1$

Сведения о зданиях, сооружениях, объектах незавершенного строительства, необходимые для исправления реестровых ошибок в сведениях об описании их местоположения

1. Сведения о характерных точках контура

здание

вид объекта недвижимости (здание, сооружение, объект незавершенного строительства)

с кадастровым номером 03:14:170132:169 :

Система координат 03.4

Зона № 4

Обозначение характерных точек контура	Содержатся в Едином государственном реестре недвижимости		Ради ус, м	Определены в ходе выполнения комплексных кадастровых работ		Ради ус, м	Метод опреде ления коор динат	Формулы, примененные для расчета средней квадратической погрешности определения координат характерных точек (Mt), м, с подставленными в такие формулы значениями и итоговые (вычисленные) значения Mt, м
	Координаты, м			Координаты, м				
	X	Y	R	X	Y	R		
1	2	3	4	5	6	7	8	9
144	479627.58	4208537.7 3	-	479630.5 6	4208538.1 6	-	Метод спутниковых геодезически х измерений (определений)	$Mt = \sqrt{(m_0^2 + m_1^2)}= \sqrt{(0,1^2+0,1^2)}=0,1$
03:14:170132:169 (5/5)								-
157	479607.25	4208537.7 9	-	479610.2 3	4208538.2 2	-	Метод спутниковых геодезически х измерений (определений)	$Mt = \sqrt{(m_0^2 + m_1^2)}= \sqrt{(0,1^2+0,1^2)}=0,1$
158	479607.27	4208546.2 5	-	479610.2 5	4208546.6 8	-	Метод спутниковых геодезически х измерений (определений)	$Mt = \sqrt{(m_0^2 + m_1^2)}= \sqrt{(0,1^2+0,1^2)}=0,1$
159	479598.86	4208546.2 7	-	479601.8 4	4208546.7 0	-	Метод спутниковых геодезически х измерений (определений)	$Mt = \sqrt{(m_0^2 + m_1^2)}= \sqrt{(0,1^2+0,1^2)}=0,1$
160	479598.84	4208537.8 1	-	479601.8 2	4208538.2 4	-	Метод спутниковых геодезически х измерений (определений)	$Mt = \sqrt{(m_0^2 + m_1^2)}= \sqrt{(0,1^2+0,1^2)}=0,1$
157	479607.25	4208537.7 9	-	479610.2 3	4208538.2 2	-	Метод спутниковых геодезически х измерений (определений)	$Mt = \sqrt{(m_0^2 + m_1^2)}= \sqrt{(0,1^2+0,1^2)}=0,1$

**2. Иные сведения об объекте недвижимости
с кадастровым номером: 03:14:170132:169 :**

1.

**Сведения о зданиях, сооружениях, объектах незавершенного строительства,
необходимые для исправления реестровых ошибок в сведениях об описании их
местоположения**

3. Пояснения к сведениям об объекте недвижимости с кадастровым номером 03:14:170132:169 :

- | | |
|----|---|
| 1. | В отношении данного здания выявлена реестровая ошибка в описании местоположения его границ. Так, границы здания, внесённые в ЕГРН, смещены относительно их фактического расположения. В настоящий карта-план территории внесено верное местоположение контура здания. |
|----|---|

Сведения о зданиях, сооружениях, объектах незавершенного строительства, необходимые для исправления реестровых ошибок в сведениях об описании их местоположения

1. Сведения о характерных точках контура

здание

вид объекта недвижимости (здание, сооружение, объект незавершенного строительства)

с кадастровым номером **03:14:170132:55** :

Система координат **03.4**

Зона № **4**

Обозначение характерных точек контура	Содержатся в Едином государственном реестре недвижимости			Определены в ходе выполнения комплексных кадастровых работ			Метод опреде ления коор динат	Формулы, примененные для расчета средней квадратической погрешности определения координат характерных точек (Mt), м, с подставленными в такие формулы значениями и итоговые (вычисленные) значения Mt, м
	Координаты, м		Ради ус, м	Координаты, м		Ради ус, м		
	X	Y	R	X	Y	R		
1	2	3	4	5	6	7	8	9
161	479505.57	4208575.7 1	-	479508.6 1	4208577.8 8	-	Метод спутниковых геодезически х измерений (определений)	$Mt = \sqrt{(m0^2 + m1^2)}= \sqrt{(0,1^2+0,1^2)}=0,1$
162	479505.58	4208579.2 7	-	479508.6 2	4208581.4 4	-	Метод спутниковых геодезически х измерений (определений)	$Mt = \sqrt{(m0^2 + m1^2)}= \sqrt{(0,1^2+0,1^2)}=0,1$
163	479496.58	4208579.3 0	-	479499.6 2	4208581.4 7	-	Метод спутниковых геодезически х измерений (определений)	$Mt = \sqrt{(m0^2 + m1^2)}= \sqrt{(0,1^2+0,1^2)}=0,1$
164	479496.71	4208572.9 7	-	479499.7 5	4208575.1 4	-	Метод спутниковых геодезически х измерений (определений)	$Mt = \sqrt{(m0^2 + m1^2)}= \sqrt{(0,1^2+0,1^2)}=0,1$
165	479501.22	4208572.9 6	-	479504.2 6	4208575.1 3	-	Метод спутниковых геодезически х измерений (определений)	$Mt = \sqrt{(m0^2 + m1^2)}= \sqrt{(0,1^2+0,1^2)}=0,1$
166	479501.23	4208575.7 3	-	479504.2 7	4208577.9 0	-	Метод спутниковых геодезически х измерений (определений)	$Mt = \sqrt{(m0^2 + m1^2)}= \sqrt{(0,1^2+0,1^2)}=0,1$
161	479505.57	4208575.7 1	-	479508.6 1	4208577.8 8	-	Метод спутниковых геодезически х измерений (определений)	$Mt = \sqrt{(m0^2 + m1^2)}= \sqrt{(0,1^2+0,1^2)}=0,1$

**Сведения о зданиях, сооружениях, объектах незавершенного строительства,
необходимые для исправления реестровых ошибок в сведениях об описании их
местоположения**

**2. Иные сведения об объекте недвижимости
с кадастровым номером: 03:14:170132:55 :**

1.

3. Пояснения к сведениям об объекте недвижимости с кадастровым номером 03:14:170132:55 :

- | | |
|----|---|
| 1. | В отношении данного здания выявлена реестровая ошибка в описании местоположения его границ. Так, границы здания, внесённые в ЕГРН, смещены относительно их фактического расположения. В настоящий карта-план территории внесено верное местоположение контура здания. |
|----|---|

МСК-03, зона 4



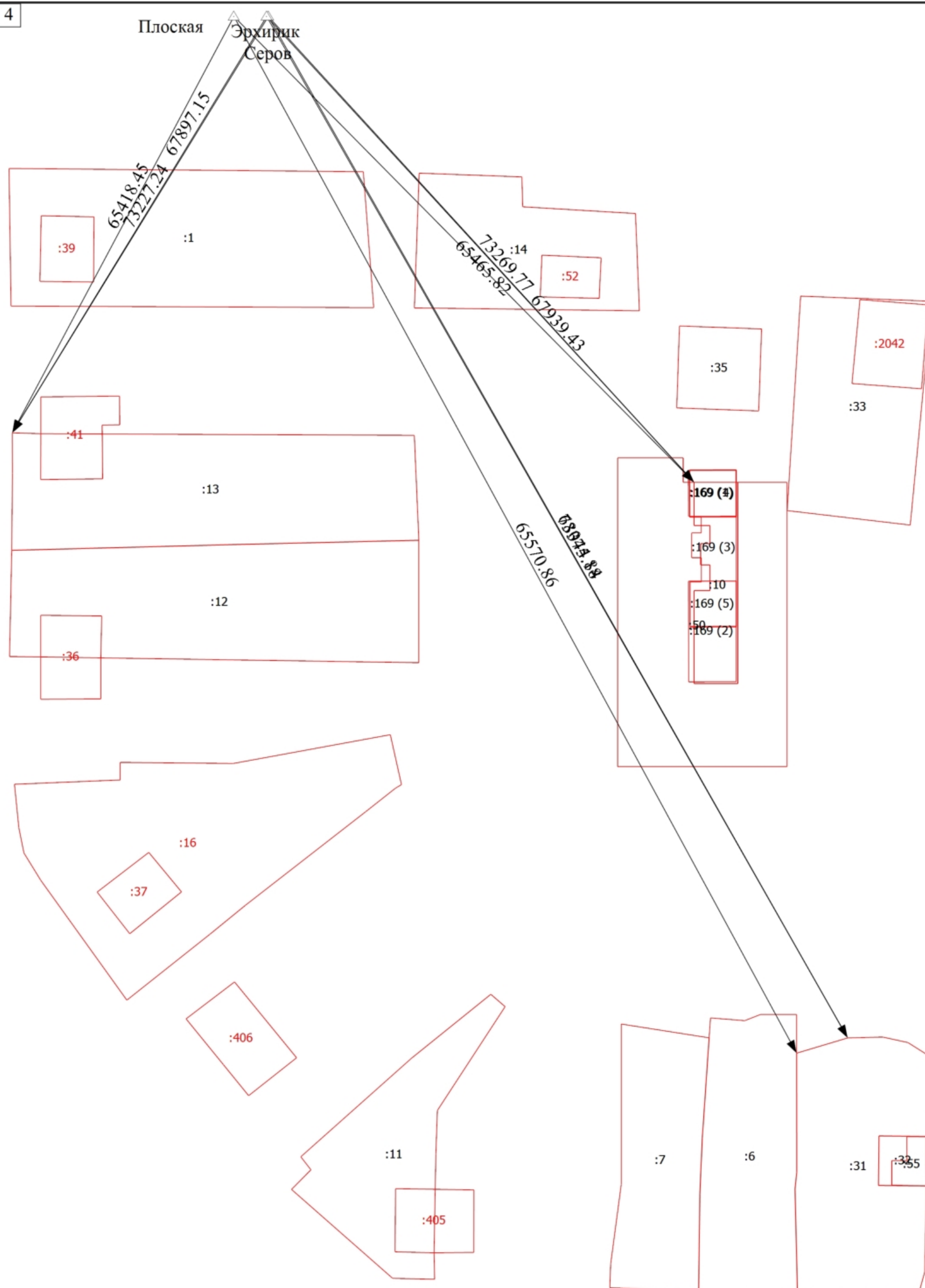
Масштаб 1:800

- - Часть границы, местоположение которой определено при выполнении кадастровых работ
- - Характерная точка границы земельного участка, сведения ЕГРН о которой соответствуют требованиям, установленным в соответствии с частью 13 статьи 22 Федерального закона от 13 июля 2015 г. N 218-ФЗ "О государственной регистрации недвижимости"

Схема границ земельных участков

- - Характерная точка контура здания, сооружения, объекта незавершенного строительства
- - Характерная точка границы, сведения о которой позволяют однозначно определить ее положение на местности
- 1 - Обозначение характерной точки, местоположение которой не изменилось или было уточнено
- 23 - Обозначение ликвидируемой характерной точки
- н1У - Обозначение новой характерной точки
- :1 - Кадастровый номер земельного участка
- :10 - Уточняемый земельный участок
- :33 - Исправляемый земельный участок
- :168 - Исходный земельный участок
- :55 - Кадастровый номер здания
- :55 - Исправляемое здание
- :52 - Уточняемое здание
- :169 (1) - Обозначение контура здания
- - Часть границы, сведения ЕГРН о которой позволяют однозначно определить ее положение на местности
- - Часть контура, образованного проекцией вновь образованного наземного конструктивного элемента здания, сооружения, объекта незавершенного строительства
- - Часть контура, образованного проекцией существующего в ЕГРН наземного конструктивного элемента здания, сооружения, объекта незавершенного строительства
- - Характерная точка границы земельного участка, сведения о которой отсутствуют в ЕГРН, местоположение которой определено при кадастровых работах (новая характерная точка)

МСК-03, зона 4



Масштаб 1:800

Условные обозначения

- Часть границы, местоположение которой определено при выполнении кадастровых работ
- - Характерная точка границы земельного участка, сведения ЕГРН о которой соответствуют требованиям, установленным в соответствии с частью 13 статьи 22 Федерального закона от 13 июля 2015 г. N 218-ФЗ "О государственной регистрации недвижимости"

Схема геодезических построений

- - Характерная точка контура здания, сооружения, объекта незавершенного строительства
- - Характерная точка границы, сведения о которой позволяют однозначно определить ее положение на местности
- 1 - Обозначение характерной точки, местоположение которой не изменилось или было уточнено
- 23 - Обозначение ликвидируемой характерной точки
- n1У - Обозначение новой характерной точки
- :10 - Уточняемый земельный участок
- :33 - Исправляемый земельный участок
- :52 - Уточняемое здание
- - Часть границы, сведения ЕГРН о которой позволяют однозначно определить ее положение на местности
- - Часть контура, образованного проекцией вновь образованного наземного конструктивного элемента здания, сооружения, объекта незавершенного строительства
- - Часть контура, образованного проекцией существующего в ЕГРН наземного конструктивного элемента здания, сооружения, объекта незавершенного строительства
- - Характерная точка границы земельного участка, сведения о которой отсутствуют в ЕГРН, местоположение которой определено при кадастровых работах (новая характерная точка)

**АКТ
СОГЛАСОВАНИЯ МЕСТОПОЛОЖЕНИЯ ГРАНИЦ ЗЕМЕЛЬНЫХ УЧАСТКОВ
ПРИ ВЫПОЛНЕНИИ КОМПЛЕКСНЫХ КАДАСТРОВЫХ РАБОТ**

03:14:170132

наименование субъекта Российской Федерации, муниципального образования, населенного пункта, уникальные учетные номера
кадастровых кварталов, а также иные сведения, позволяющие определить местоположение территории, на которой выполняются
комплексные кадастровые работы

N п/п	Обозначение части (характерной точки) границы		Результат согласования (согласовано/ спорное)	Кадастровые номера или обозначения смежных земельных участков	Сведения о лице, представившем возражения	Реквизиты вступившего в законную силу судебного акта
	от т.	до т.				
1	2	3	4	5	6	7
1	1	2	Согласовано	03:14:170132:10		
			Согласовано	03:14:170132:50		
2	2	3	Согласовано	03:14:170132:10		
			Согласовано	03:14:170132:50		
3	3	4	Согласовано	03:14:170132:10		
			Согласовано	03:14:170132:50		
4	4	5	Согласовано	03:14:170132:10		
			Согласовано	03:14:170132:50		
5	5	6	Согласовано	03:14:170132:10		
			Согласовано	03:14:170132:50		
6	6	7	Согласовано	03:14:170132:10		
			Согласовано	03:14:170132:50		
7	7	8	Согласовано	03:14:170132:10		
			Согласовано	03:14:170132:50		
8	8	9	Согласовано	03:14:170132:10		
			Согласовано	03:14:170132:50		
9	9	10	Согласовано	03:14:170132:10		
			Согласовано	03:14:170132:50		
10	10	11	Согласовано	03:14:170132:10		
			Согласовано	03:14:170132:50		
11	12	13	Согласовано	03:14:170132:10		
			Согласовано	03:14:170132:50		
12	13	1	Согласовано	03:14:170132:10		
			Согласовано	03:14:170132:50		
13	15	16	Согласовано	03:14:170132:50		
			Согласовано	03:14:170132:168		

**АКТ
СОГЛАСОВАНИЯ МЕСТОПОЛОЖЕНИЯ ГРАНИЦ ЗЕМЕЛЬНЫХ УЧАСТКОВ
ПРИ ВЫПОЛНЕНИИ КОМПЛЕКСНЫХ КАДАСТРОВЫХ РАБОТ**

03:14:170132

наименование субъекта Российской Федерации, муниципального образования, населенного пункта, уникальные учетные номера
кадастровых кварталов, а также иные сведения, позволяющие определить местоположение территории, на которой выполняются
комплексные кадастровые работы

N п/п	Обозначение части (характерной точки) границы		Результат согласования (согласовано/ спорное)	Кадастровые номера или обозначения смежных земельных участков	Сведения о лице, представившем возражения	Реквизиты вступившего в законную силу судебного акта
	от т.	до т.				
1	2	3	4	5	6	7
14	25	26	Согласовано	03:14:170132:32		
			Согласовано	03:14:170132:31		
15	26	27	Согласовано	03:14:170132:32		
			Согласовано	03:14:170132:31		
16	27	24	Согласовано	03:14:170132:32		
			Согласовано	03:14:170132:31		
17	30	31	Согласовано	03:14:170132:31		
			Согласовано	03:14:170132:6		
18	31	32	Согласовано	03:14:170132:31		
			Согласовано	03:14:170132:6		
19	32	34	Согласовано	03:14:170132:31		
			Согласовано	03:14:170132:6		
20	127	126	Согласовано	03:14:170132:16		
			Согласовано	03:14:170132:15		
21	126	125	Согласовано	03:14:170132:16		
			Согласовано	03:14:170132:15		
22	125	124	Согласовано	03:14:170132:16		
			Согласовано	03:14:170132:15		
23	124	111	Согласовано	03:14:170132:16		
			Согласовано	03:14:170132:15		
24	111	—	Согласовано	03:14:170132:16		
			Согласовано	03:14:170132:170		
25	122	98	Согласовано	03:14:170132:16		
			Согласовано	03:14:170132:166		
26	98	97	Согласовано	03:14:170132:16		
			Согласовано	03:14:170132:8		

**АКТ
СОГЛАСОВАНИЯ МЕСТОПОЛОЖЕНИЯ ГРАНИЦ ЗЕМЕЛЬНЫХ УЧАСТКОВ
ПРИ ВЫПОЛНЕНИИ КОМПЛЕКСНЫХ КАДАСТРОВЫХ РАБОТ**

03:14:170132

наименование субъекта Российской Федерации, муниципального образования, населенного пункта, уникальные учетные номера
кадастровых кварталов, а также иные сведения, позволяющие определить местоположение территории, на которой выполняются
комплексные кадастровые работы

N п/п	Обозначение части (характерной точки) границы		Результат согласования (согласовано/ спорное)	Кадастровые номера или обозначения смежных земельных участков	Сведения о лице, представившем возражения	Реквизиты вступившего в законную силу судебного акта
	от т.	до т.				
1	2	3	4	5	6	7
27	97	96	Согласовано	03:14:170132:16		
			Согласовано	03:14:170132:8		
28	96	95	Согласовано	03:14:170132:16		
			Согласовано	03:14:170132:8		
29	40	41	Согласовано	03:14:170132:13		
			Согласовано	03:14:170132:12		
30	41	42	Согласовано	03:14:170132:13		
			Согласовано	03:14:170132:12		
31	44	45	Согласовано	03:14:170132:13		
			Согласовано	03:14:170132:2		
32	45	39	Согласовано	03:14:170132:13		
			Согласовано	03:14:170132:2		
33	46	106	Согласовано	03:14:170132:12		
			Согласовано	03:14:170132:170		
34	106	47	Согласовано	03:14:170132:12		
			Согласовано	03:14:170132:15		
35	47	48	Согласовано	03:14:170132:12		
			Согласовано	03:14:170132:15		
36	51	52	Согласовано	03:14:170132:11		
			Согласовано	03:14:170132:3		
37	52	53	Согласовано	03:14:170132:11		
			Согласовано	03:14:170132:3		
38	53	54	Согласовано	03:14:170132:11		
			Согласовано	03:14:170132:3		
39	54	75	Согласовано	03:14:170132:11		
			Согласовано	03:14:170132:3		

АКТ
СОГЛАСОВАНИЯ МЕСТОПОЛОЖЕНИЯ ГРАНИЦ ЗЕМЕЛЬНЫХ УЧАСТКОВ
ПРИ ВЫПОЛНЕНИИ КОМПЛЕКСНЫХ КАДАСТРОВЫХ РАБОТ

03:14:170132

наименование субъекта Российской Федерации, муниципального образования, населенного пункта, уникальные учетные номера кадастровых кварталов, а также иные сведения, позволяющие определить местоположение территории, на которой выполняются комплексные кадастровые работы

N п/п	Обозначение части (характерной точки) границы		Результат согласования (согласовано/ спорное)	Кадастровые номера или обозначения смежных земельных участков	Сведения о лице, представившем возражения	Реквизиты вступившего в законную силу судебного акта
	от т.	до т.				
1	2	3	4	5	6	7
40	56	—	Согласовано	03:14:170132:1		
			Согласовано	03:14:170132:2		
41	н14У	н15У	Согласовано	03:14:170132:7		
			Согласовано	03:14:170132:6		
42	н15У	62	Согласовано	03:14:170132:7		
			Согласовано	03:14:170132:6		
43	167	—	Согласовано	03:14:170132:14		
			Согласовано	03:14:170132:2		

Председатель согласительной комиссии:

М.П.

подпись

фамилия, инициалы